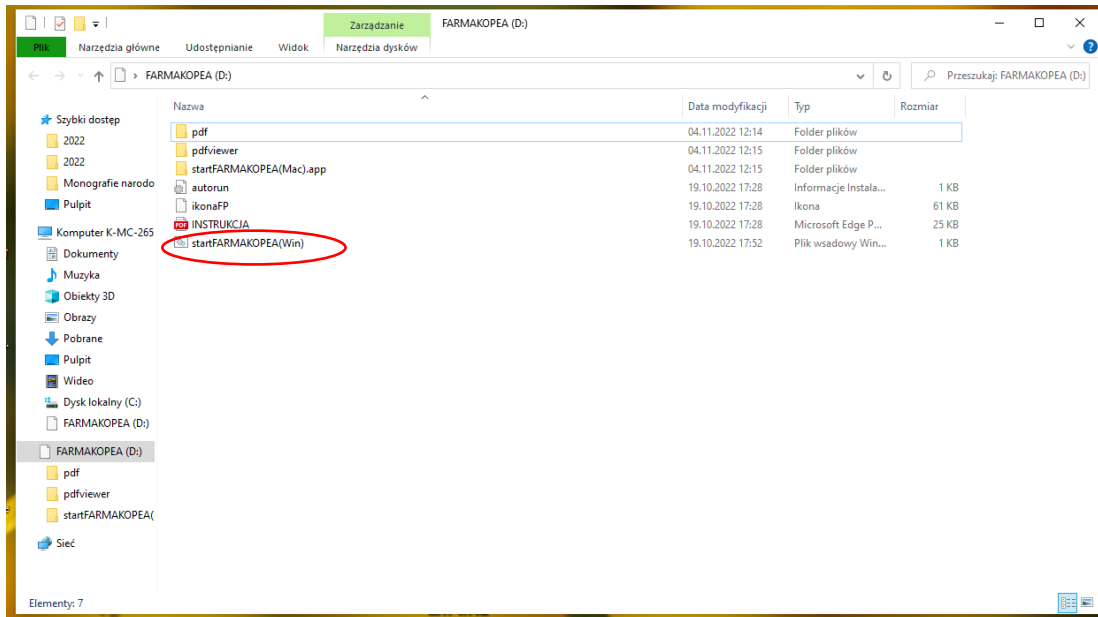


INSTRUKCJA UŻYTKOWANIA NOŚNIKA Z KUMULATYWNĄ WERSJĄ FP XII (tj. FP XII 2020 z Suplementem 2021 FP XII i Suplementem 2022 FP XII)

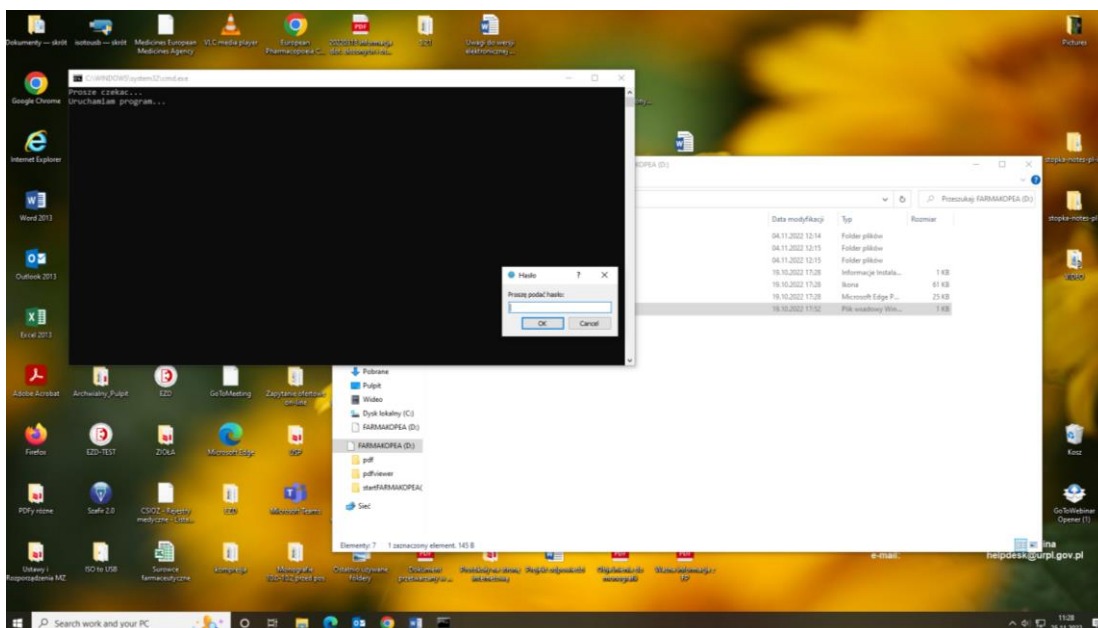
Aplikację można uruchomić dwoma sposobami (dotyczy systemu MS Windows):

- 1) Uruchomienie przez „startFARMAKOPEA(Win)”

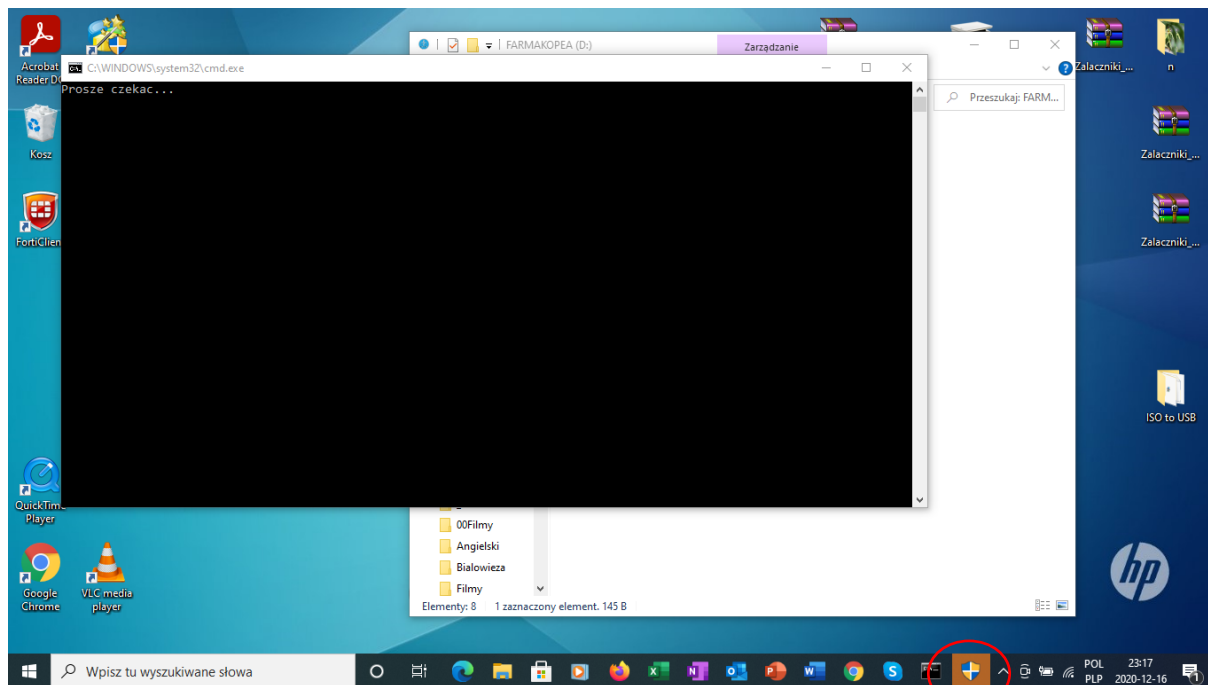
Po podłączeniu nośnika do gniazda USB zostanie otwarte okno:



Aby uruchomić aplikację dwukrotnie klikamy na „startFARMAKOPEA(Win)”. Pojawia się czarne okno, a następnie prośba o wpisanie hasła:

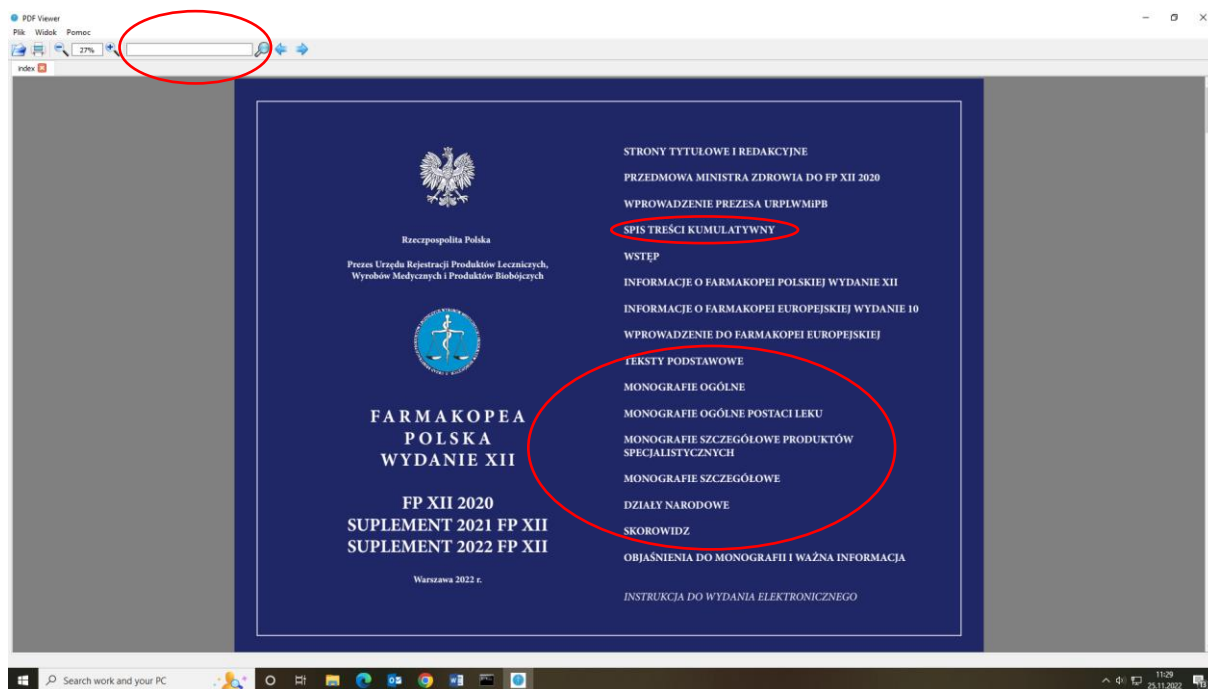


W zależności od ustawień komputera po wyświetleniu czarnego okna może pojawić się na dolnym pasku ikona tarczy związanej z kontrolą konta użytkownika.



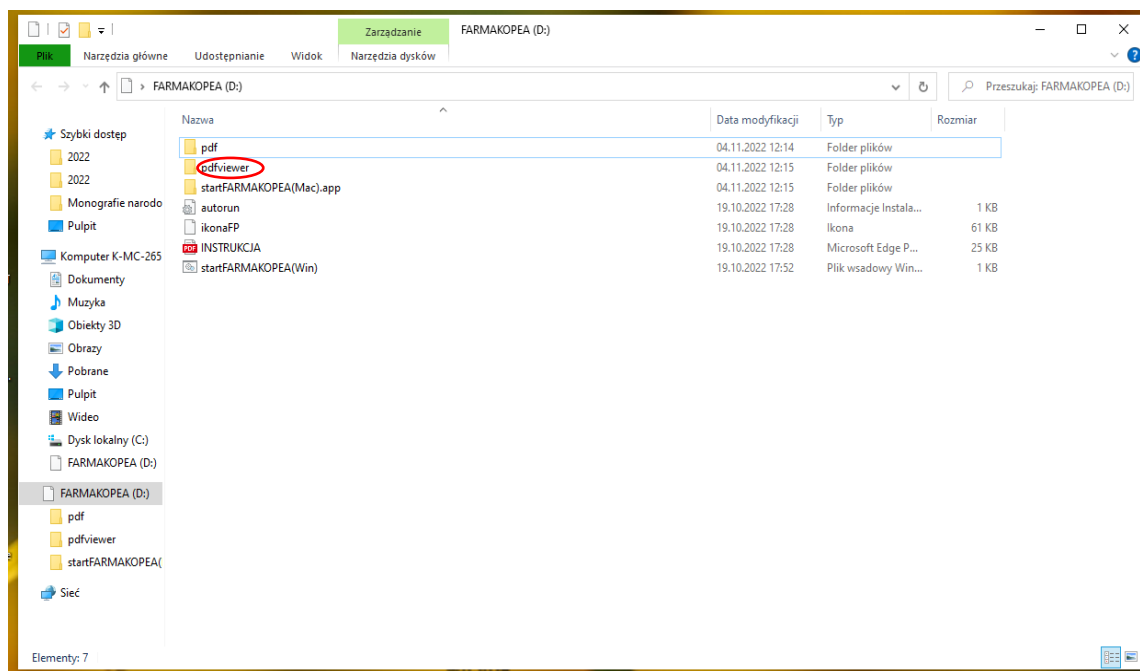
Po kliknięciu w ikonę tarczy pojawia się okno dialogowe „Czy chcesz zezwolić tej aplikacji na wprowadzenie zmian na tym urządzeniu?” – należy zaznaczyć opcję „Nie”. **W przypadku niektórych komputerów (np. w instytucjach) konieczna będzie w tym miejscu zgoda administratora systemu.** Po chwili wyświetlona zostanie prośba o wpisanie hasła.

Po wprowadzeniu hasła (podanego na opakowaniu nośnika) i kliknięciu „OK” pojawia się strona startowa aplikacji zawierającej treść FP XII umożliwiającą poszukiwanie interesujących treści przez korzystanie z kumulatywnego spisu treści, korzystając z poszczególnych rozdziałów oraz za pomocą wyszukiwarki (poniżej na czerwono zaznaczono przykładowe opcje).

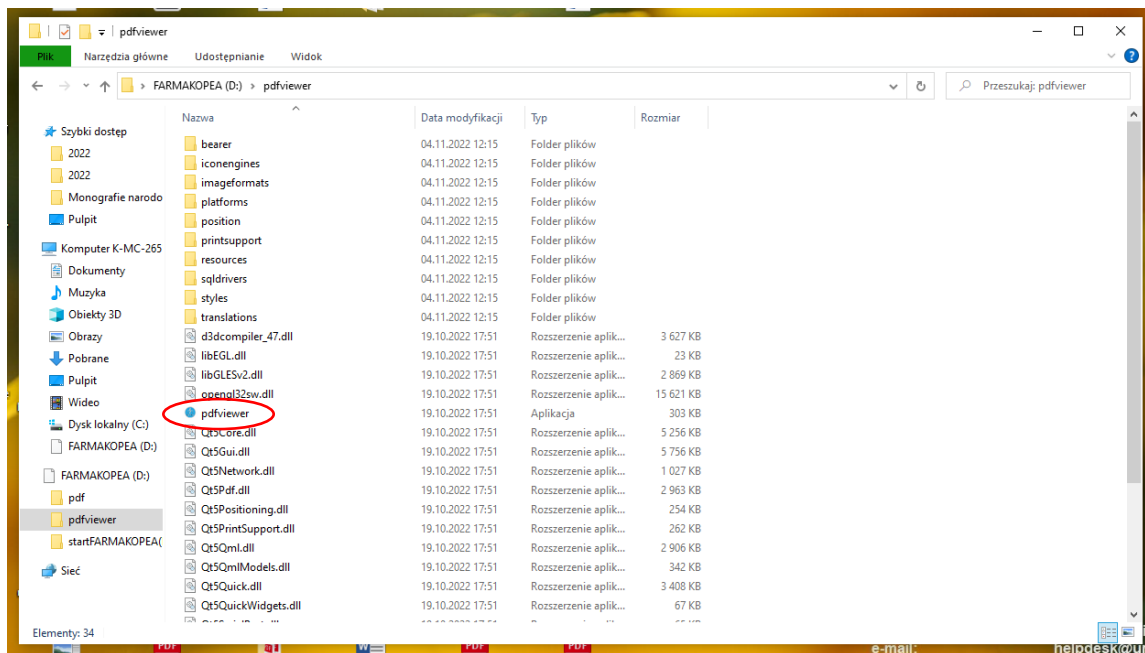


2) Uruchomienie za pomocą pdfviewer

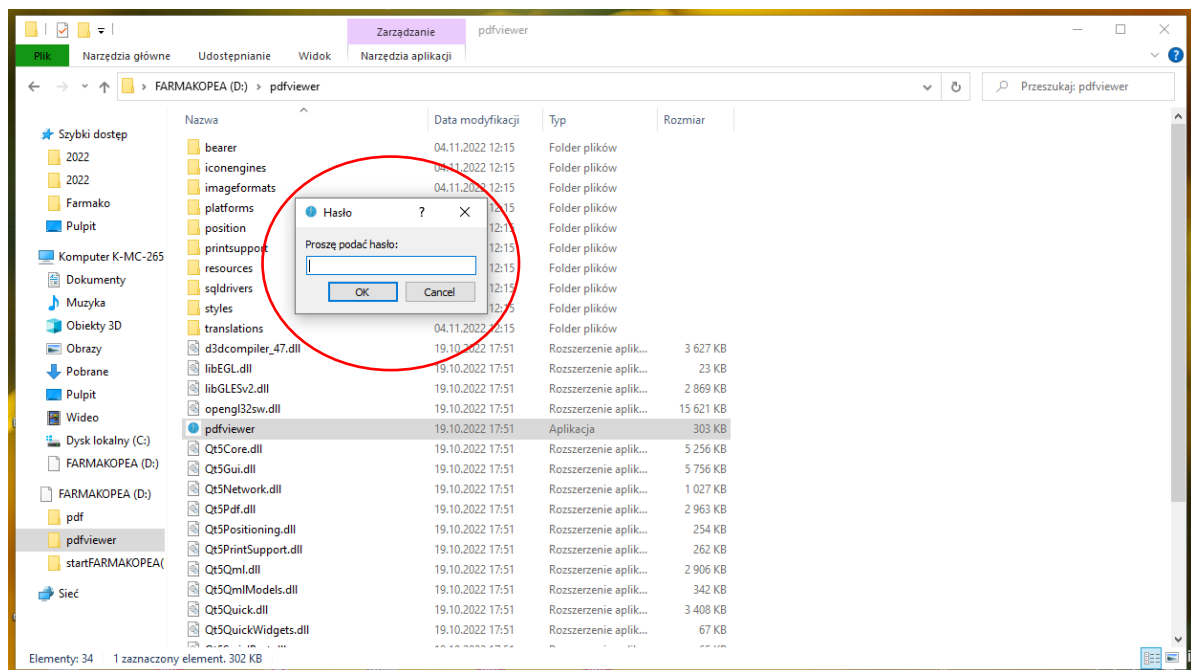
Po podłączeniu nośnika do gniazda USB zostanie otwarte okno, gdzie otwieramy folder pdfviewer:



Po otwarciu folderu wybieramy aplikację pdfviewer:



Po dwukrotnym kliknięciu na ikonkę aplikacji pojawi się okienko do wpisania hasła



Po wprowadzeniu hasła (podanego na opakowaniu nośnika) i kliknięciu „OK” pojawia się strona startowa aplikacji zawierającej treść FP XII (tak jak przy wejściu przez start) umożliwiającą poszukiwanie interesujących treści przez korzystanie z kumulatywnego spisu treści, korzystając z poszczególnych rozdziałów oraz za pomocą wyszukiwarki (poniżej na czerwono zaznaczono przykładowe opcje).

