

1. Wybieramy jeden z Formularzy klikając na odnośnik.

Interaktywne formularze do zgłoszeń.

Wzory formularzy według załączników do Rozporządzenia Ministra Zdrowia z dnia 17 lutego 2016 r. w sprawie sposobu dokonywania zgłoszeń i powiadomień dotyczących wyrobów (Dz. U. z 2016 r. poz. 210).

Formularz w formacie PDF należy pobrać na swój komputer, tj. zapisać go na dysku lokalnym i następnie postępować zgodnie z [instrukcją wypełniania formularzy](#).

Uwaga:

Bezpośrednie otwarcie interaktywnych formularzy PDF w przeglądarce internetowej może skutkować wyświetleniem się komunikatu:

Please wait...

If this message is not eventually replaced by the proper contents of the document, your PDF viewer may not be able to display this type of document.

You can upgrade to the latest version of Adobe Reader for Windows®, Mac, or Linux® by visiting http://www.adobe.com/go/reader_download.

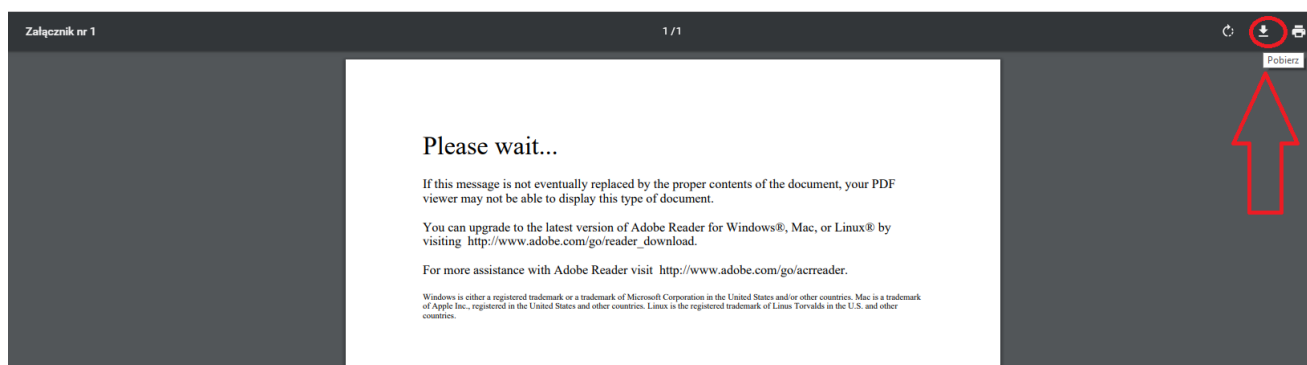
For more assistance with Adobe Reader visit <http://www.adobe.com/go/acrreader>.

Windows is either a registered trademark or a trademark of Microsoft Corporation in the United States and/or other countries. Mac is a trademark of Apple Inc., registered in the United States and other countries. Linux is the registered trademark of Linus Torvalds in the U.S. and other countries.

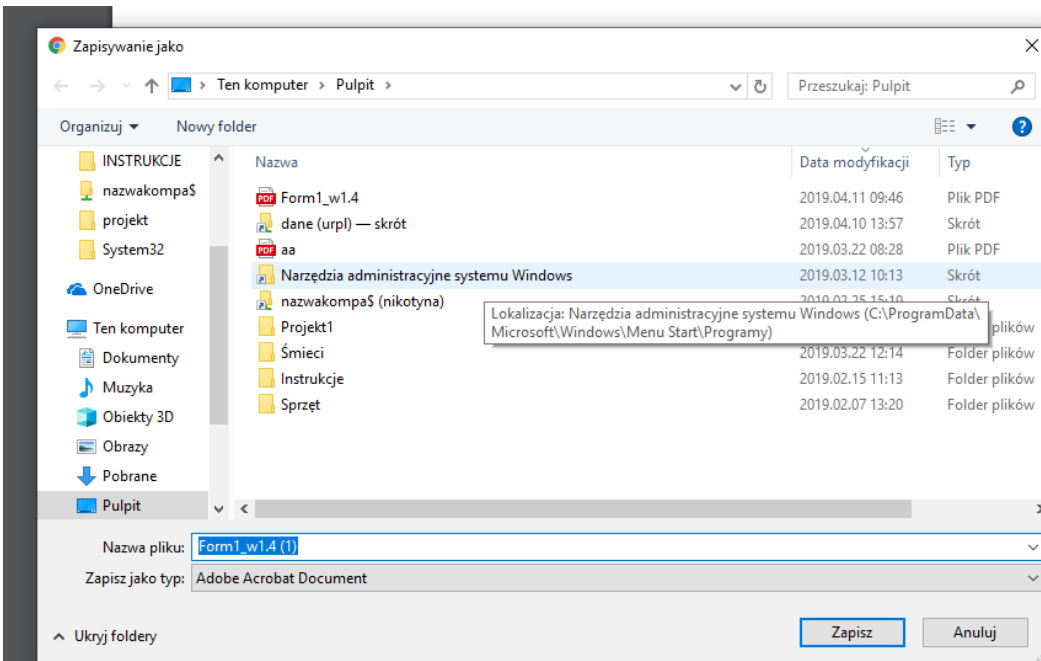
Powyższa informacja wyświetlana jest w przypadku, gdy przeglądarka internetowa domyślnie używa wbudowanej przeglądarki plików PDF. W związku z tym, w celu prawidłowego otwarcia interaktywnych formularzy PDF, zalecane jest zapisanie plików PDF na dysku komputera oraz otwarcie ich bezpośrednio przez program Adobe Reader / Adobe Acrobat bądź Foxit Reader. Możliwe jest wyłączenie w przeglądarce internetowej rozszerzenia / wtyczki odpowiedzialnej za przeglądanie plików PDF, co spowoduje, że przeglądarka internetowa będzie używała do wyświetlania plików PDF programu Adobe Reader/ Adobe Acrobat.

Załącznik	Wielkość
 Formularz według załącznika nr 1	1.4 MB
 Formularz według załącznika nr 2	1.29 MB
 Formularz według załącznika nr 3	1.73 MB

2. Po pojawieniu się komunikatu o błędzie wybieramy przycisk „Pobierz”. Błąd wynika z różnych wersji przeglądarek. Najnowsze wersje nie obsługują wszystkich wtyczek do obsługi plików PDF.



3. Wybieramy miejsce zapisu formularza.



4. Otwieramy lokalizację zapisanego pliku i klikamy prawym przyciskiem myszy -> Otwórz za pomocą -> Adobe Acrobat Reader DC (lub inne wersję którą posiadamy)

