

Załącznik B – Instrukcje dotyczące sprawdzenia obłożeń

Przed użyciem należy dokonać przeglądu obłożeń zgodnie z następującą procedurą:

1. **Instrumentariuszka czysta:** proszę w sterylny sposób dostarczyć obłożenie instrumentariuszce.
2. **Instrumentariuszka:** Proszę rozłożyć obłożenie na sterylnym stole (**Rysunek 1**).



Rysunek 1. – Przykład: obłożenie ramienia narzędzia

3. Należy sprawdzić, czy powierzchnia obłożenia nie ma nierównego wyglądu i nie jest śliska w dotyku lub zatłuszczona (**Rysunek 2**). Jeżeli obłożenie ma któryś z tych problemów, nie należy go używać. Należy zwrócić obłożenie do ISI, zgodnie ze standardowym procesem RMA.



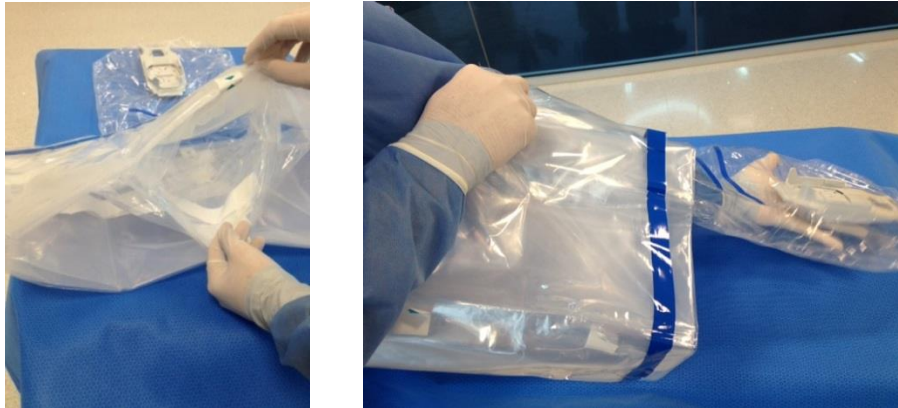
Nierówne/woskowate obłożenie

Przezroczyste obłożenie

Rysunek 2.

Należy kontynuować procedurę TYLKO dla obłożeń ramienia narzędzi i kamery, wykonując następujące kroki:

4. Należy znaleźć główne otwarcie obłożenia. Powinno ono być dostępne i odpowiednio oznakowane na potrzeby przyszłego wykorzystania (**Rysunek 3**).



Rysunek 3.

5. Należy znaleźć odrywane etykiety umieszczone na górze i na dole głównego otwarcia obłożenia (**Rysunek 4**).



Obłożenie ramienia
narzędzia

Obłożenie ramienia kamery

Rysunek 4.

6. **(Rysunek 5, Krok 1)** Należy podzielić górną odrywaną etykietę wzdłuż perforacji. **(Rysunek 5, Krok 2)** Należy rozsunąć zewnętrzne fałdy obłożenia, aby odsłonić fałdy wewnętrzne obłożenia. **(Rysunek 5, Krok 3)** Należy skontrolować wszystkie fałdy obłożenia pomiędzy podzieloną etykietą, aby sprawdzić, czy etykieta jest przytwierdzona jedynie do skrajnych fałd. Nie należy używać obłożenia, jeżeli okaże się, że któraś z wewnętrznych fałd jest przymocowana do etykiety. Należy zwrócić obłożenie do ISI, zgodnie ze standardowym procesem RMA.



Rysunek 5.

7. Należy podzielić dolną odrywaną etykietę (etykiety) wzdłuż perforacji i powtórzyć krok 6 przeglądu. Nie należy używać obłożenia, jeżeli okaże się, że któraś z wewnętrznych fałd jest przymocowana do etykiety. Należy zwrócić obłożenie do ISI, zgodnie ze standardowym procesem RMA.
8. Należy znaleźć główne otwarcie obłożenia i sprawdzić, że jest otwarte dojście do sterylne adaptera. Należy złożyć ponownie obłożenie i uchwycić obłożenie u dołu otwarcia pomiędzy palcem i kciukiem tak, aby przytrzymać wszystkie fałdy obłożenia, ale jednocześnie pozostawić otwarcie otwarte. Nałożyć obłożenie zgodnie z instrukcjami dla użytkownika systemu.