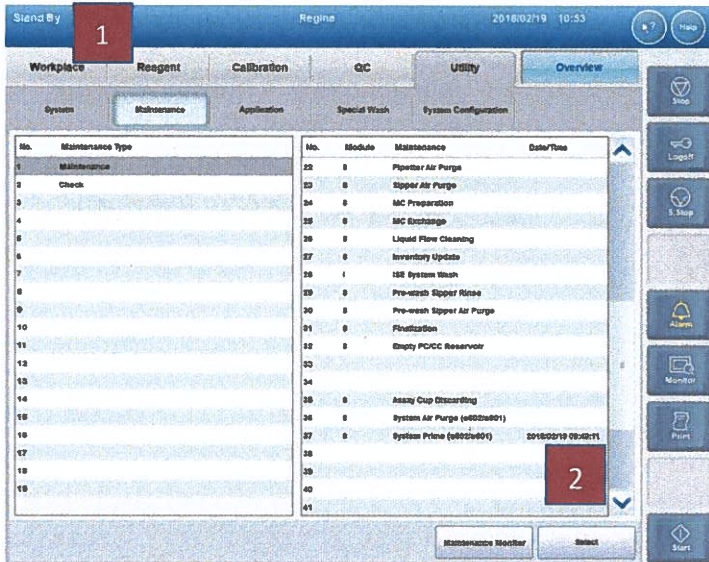


Procedura sprawdzenia funkcjonowania tłoka strzykawki PreWash za pomocą funkcji System Prime

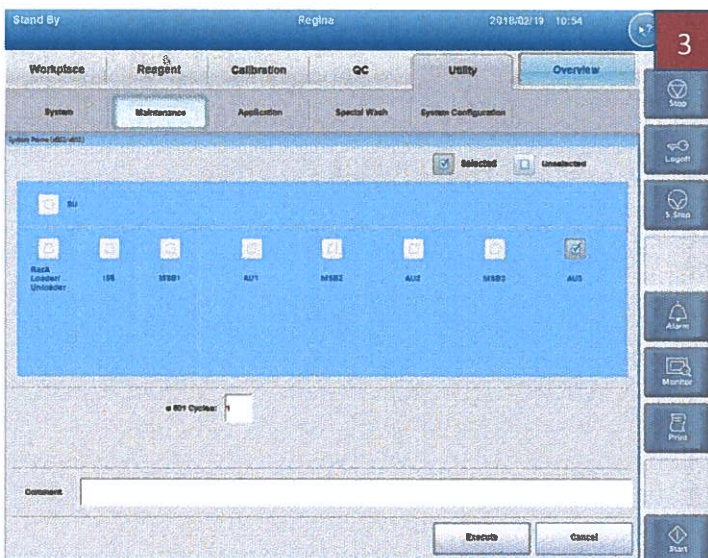


► Warunki wstępne

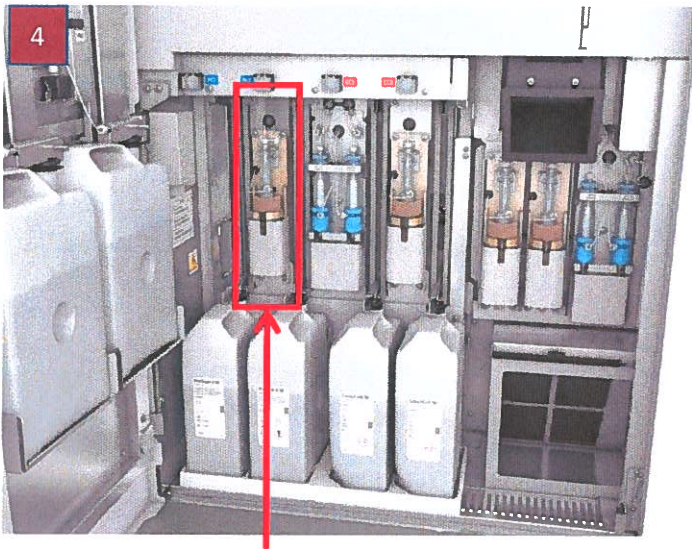
- 1 Aparat musi znajdować się w trybie „Standby”.

► Procedura sprawdzająca

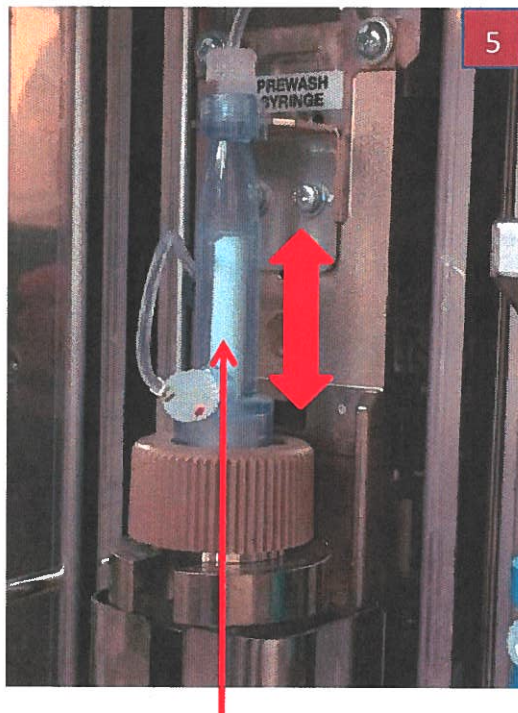
- 2 Wybrać **Utility > Maintenance > Maintenance > 37 System Prime (e602/e801)**.



- 3 Zaznaczyć żądany moduł cobas e 801 i nacisnąć przycisk „Execute”.



Strzykawka PreWash




Tłok strzykawki PreWash

- 4 Po uruchomieniu funkcji *System Prime Maintenance* aparat przejdzie z trybu czuwania „**Standby**”, do trybu konserwacji „**Maintenance**”.

Po upływie około 1 minuty, moduł cobas e 801 przeprowadzi etap odpowietrzania („Air Purge”) kanałów przepływowych płynów PreWash

- 5 Aby sprawdzić, czy stan strzykawki PreWash jest prawidłowy, należy otworzyć przednią pokrywę modułu cobas e 801. Należy wzrokowo sprawdzić czy w czasie pracy jednostki biały tłok strzykawki PreWash porusza się do góry i do dołu. Skok tłoka nie jest kryterium jego działania.

-  Jeśli tłok strzykawki PreWash nie porusza się, to moduł cobas e 801 nie może być dalej używany. W sytuacji stwierdzenia takiej sytuacji należy skontaktować się z Regionalnym Centrum Wsparcia Klienta firmy Roche Diagnostics Polska.