

Załącznik 1

Potwierdzenie odbioru i kwestionariusz - MOD1273



Pilna informacja dotycząca bezpieczeństwa — odbiornik bezprzewodowy TruVidia™

Prosimy o odesłanie niniejszego potwierdzenia w ciągu 2 tygodni od dnia otrzymania na numer lub adres:

Faks uzupełnić dane kontaktowe partnera firmy Trumpf Medical lub

E-mail uzupełnić dane kontaktowe partnera firmy Trumpf Medical **(Temat: „MOD1273”)**

Tutaj proszę wpisać swój adres:

- Urządzenia, których dotyczy problem, są użytkowane w naszej placówce
- Żadne z urządzeń, których dotyczy problem, nie jest użytkowane w naszej placówce
- Urządzenia, których dotyczy problem, nie są już użytkowane w placówce i zostały przekazane/odsprzedane (w takim przypadku proszę podać wszelkie dostępne informacje kontaktowe)

W przypadku użytkowania któregokolwiek z urządzeń, których dotyczy problem, proszę uzupełnić strony nr 2 i 3.

Składając podpis, potwierdzają Państwo, że otrzymali pilną informację dotyczącą bezpieczeństwa z oznaczeniem „MOD1273” oraz rozumieją opisane w niej ryzyko.

Imię i nazwisko / stanowisko (wielkimi literami): _____

Tel.: _____ E-mail: _____

Data: _____ Podpis: _____

Załącznik 1

Potwierdzenie odbioru i kwestionariusz - MOD1273

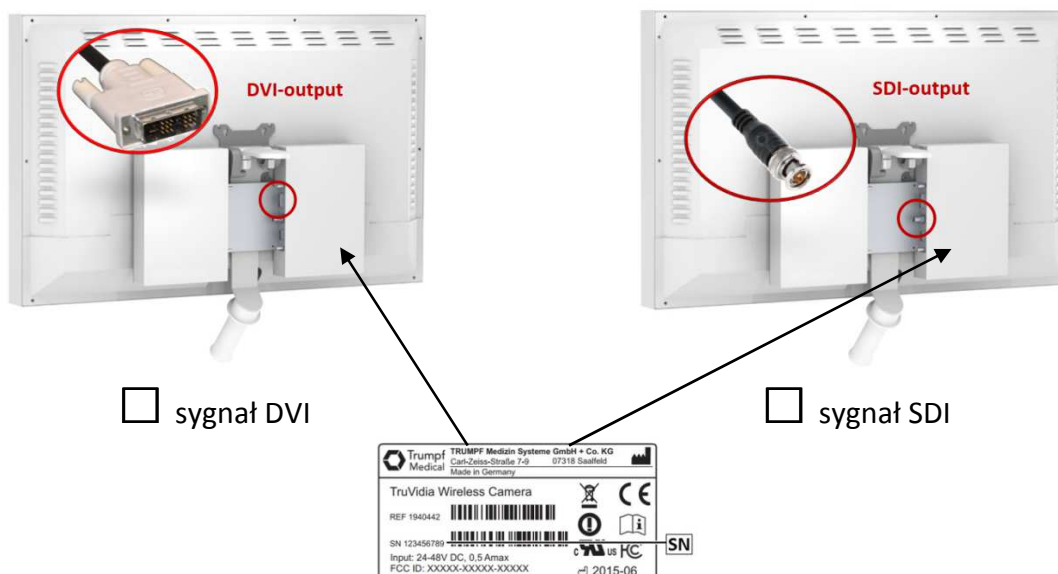


Szanowni Klienci!

Prosimy o wypełnienie poniższej listy kontrolnej dotyczącej Państwa instalacji odbiornika bezprzewodowego TruVidia™. Pomoże to nam w jak najszybszym dostarczeniu zestawu zamiennego. Kwestionariusz należy wypełnić osobno dla każdego zainstalowanego odbiornika bezprzewodowego TruVidia™.

Numer seryjny odbiornika bezprzewodowego TruVidia™ _____

Które wyjście sygnału wideo jest używane? Proszę sprawdzić z tyłu odbiornika/monitora:



Numer seryjny (SN) znajduje się z tyłu obudowy odbiornika bezprzewodowego TruVidia™.

W jakim miejscu jest zainstalowany odbiornik?

- bezpośrednio za monitorem
- w innym miejscu sali zabiegowej

Jeśli odbiornik jest zainstalowany bezpośrednio za monitorem, proszę jak najdokładniej opisać miejsce instalacji:

Załącznik 1

Potwierdzenie odbioru i kwestionariusz - MOD1273



Jaką długość ma kabel łączący monitor z odbiornikiem?

- < 50 cm, ponieważ odbiornik znajduje się bezpośrednio za monitorem
- > 3 m, poprowadzony po ramieniu wspornika

Inne ewentualne informacje (proszę wpisać):

Do monitora jakiego typu jest podłączony odbiornik?

- Monitor
- System transmisji sygnału wideo

Producent _____

Typ _____

W jakie wejścia sygnałowe jest wyposażony monitor
lub system transmisji sygnału wideo?

- sygnał DVI
- sygnał SDI
- Obydwa