

**PILNA KOREKTA DOTYCZĄCA URZĄDZENIA MEDYCZNEGO  
PILNE ZAWIADOMIENIE DOTYCZĄCE BEZPIECZEŃSTWA**

|  |   |
|--|---|
| <b>Temat:</b>  | Jednoczesne stosowanie narzędzi 4D Structure Merge (Scalanie struktury 4D) oraz Couch Structure Insertion (Wprowadzanie struktury stołu) w systemie Eclipse może doprowadzić do przesunięcia struktur pacjenta. |
| <b>Nazwa handlowa produktu, którego dotyczy zawiadomienie:</b>                   | Narzędzie 4D Structure Merge (Scalanie struktury 4D) stosowane w systemie Eclipse w wersji od 8.5 do 10 (wersja klienta od 8.2.2x do 10.0.34) z funkcją planowania 4D   |
| <b>Nr referencyjny/identyfikator FSCA:</b>                                       | CP-04931  |
| <b>Data zawiadomienia:</b>   | <b>2011-12-01</b>   |
| <b>Rodzaje działań:</b>  | Zawiadomienie   |
| <b>Szczegółowe informacje na temat produktów, których dotyczy zawiadomienie:</b> | Patrz załącznik.  |

**Opis usterki:**

Celem niniejszego listu jest powiadomienie użytkowników o nieprawidłowości, którą wykryto w narzędziu 4D Structure Merge (Scalanie struktury 4D) dostępnym w niektórych wersjach systemu planowania leczenia Eclipse firmy Varian. Jeśli struktura stołu została wprowadzona przed przeprowadzeniem scalania, zastosowanie narzędzia 4D Structure Merge (Scalanie struktury 4D) może doprowadzić do przesunięcia się scalonych obrysów. Niniejsze zawiadomienie zawiera opis usterki, informacje na temat działań, jakie powinien podjąć użytkownik, oraz informacje dotyczące działań podjętych przez firmę Varian w celu rozwiązania problemu.

**Szczegółowe informacje:**

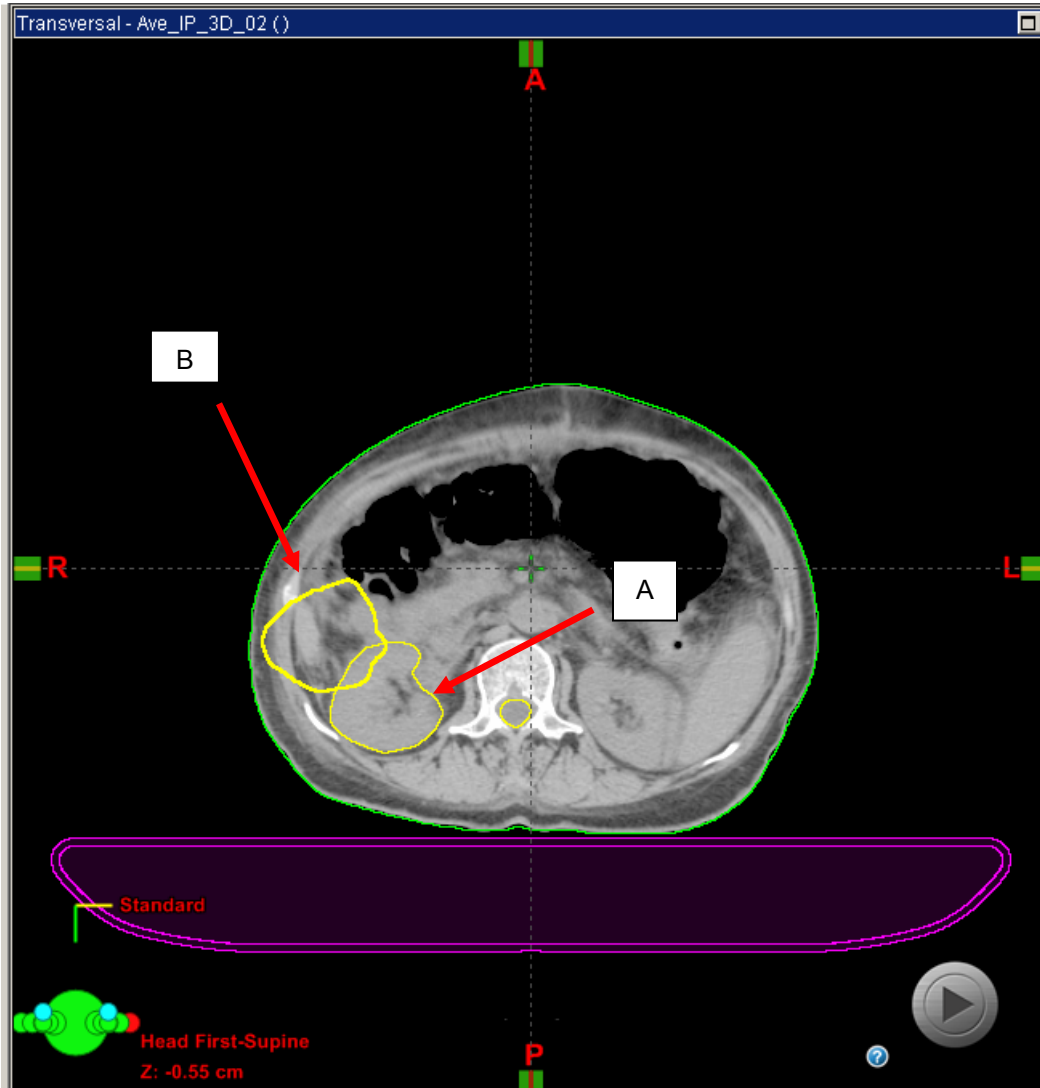
Zbiórów danych TK 4D używa się zwykle do badania i określania zakresu ruchu struktur docelowych i narządów krytycznych w trakcie cyklu oddechowego, zwłaszcza podczas planowania radioterapii guzów zlokalizowanych w jamie brzusznej i klatce piersiowej. Jedno z narzędzi systemu Eclipse – **4D Structure Merge** (Scalanie struktury 4D) – umożliwia użytkownikowi obrysowywanie narządów lub struktur docelowych na każdym etapie tworzenia zbioru danych TK 4D, a następnie scalanie wszystkich obrysów w jedną strukturę, dzięki czemu możliwe jest przedstawienie potencjalnego zakresu lub koperty ruchu struktury w trakcie wszystkich faz cyklu oddechowego.

## **PILNA KOREKTA DOTYCZĄCA URZĄDZENIA MEDYCZNEGO PILNE ZAWIADOMIENIE DOTYCZĄCE BEZPIECZEŃSTWA**

Gdy struktura stołu zostaje wprowadzona do zbioru danych TK 4D w celu przeprowadzenia procesu planowania, może zająć konieczność powiększenia zbioru danych TK, tak by uwzględnić rozmiar struktur stołu. System Eclipse wygeneruje odpowiednie powiadomienie, po czym automatycznie, w ramach działań standardowych, zwiększy rozmiar zbioru danych TK. Jeśli po dokonaniu tej zmiany zostanie zastosowane narzędzie 4D Structure Merge (Scalanie struktury 4D), system Eclipse błędnie **przesunie** scaloną strukturę w inne miejsce niż zamierzone. Struktura zostanie przesunięta o co najmniej 20 mm w każdym kierunku od lewej do prawej i przednio-tylnym. Dokładną wartość przesunięcia można określić na podstawie rozmiaru powiększenia, jakie jest niezbędne, aby uwzględnić stół na obrazie.

Rozważmy przykład zbioru danych TK 4D o polu widzenia (FOV) wynoszącym 500 mm. Jeśli użytkownik umieści blat stołu Exact IGRT firmy Varian w zbiorze danych TK 3D, który ma zostać wykorzystany w procesie planowania po wybraniu z menu planowania opcji **Insert** → **New Couch Structures** (Wstaw → Nowe struktury stołu), system Eclipse automatycznie poszerzy pole widzenia obrazu do 570 mm, tak aby w danej serii obrazów widoczny był cały stół. Dla tej struktury stołu wymagane jest pole widzenia o zasięgu 530 mm. System Eclipse dodaje 20-milimetrowy „margines” lub dodatkową przestrzeń z każdej strony obrazu, aby umożliwić jego pełne wyświetlenie (całkowity obszar dodany wynosi 70 mm). Jeśli narzędzie 4D Structure Merge (Scalanie struktury 4D) zostanie zastosowane po wprowadzeniu stołu, otrzymana w procesie scalania struktura zostanie przesunięta o 35 mm w kierunku od lewej do prawej oraz o 35 mm w kierunku przednio-tylnym względem oczekiwanej lokalizacji fizycznej (połowa całkowitej wartości dodanej do obszaru pola widzenia). Na **Rysunku 1** poniżej przedstawiono zrzut ekranu przedstawiający opisaną nieprawidłowość.

## PILNA KOREKTA DOTYCZĄCA URZĄDZENIA MEDYCZNEGO PILNE ZAWIADOMIENIE DOTYCZĄCE BEZPIECZEŃSTWA



**Rysunek 1.** Zrzut ekranu przedstawiający opisaną nieprawidłowość. Strzałki wskazują pierwotny (A) oraz przesunięty (B) obrys prawej nerki, widoczny na obrazie TK uwzględniającym wprowadzoną strukturę stołu.

Przesunięcia struktury można uniknąć, dodając wszystkie struktury pacjenta wykorzystywane podczas oceny planu (docelowe oraz standardowe struktury krytyczne) PRZED wprowadzeniem struktury stołu w zbiorze danych TK 4D przy planowaniu w systemie Eclipse.

# PILNA KOREKTA DOTYCZĄCA URZĄDZENIA MEDYCZNEGO PILNE ZAWIADOMIENIE DOTYCZĄCE BEZPIECZEŃSTWA

## Zalecane działania użytkownika



**OSTRZEŻENIE:** Zabrania się korzystania z narzędzia 4D Structure Merge (Scalanie struktury 4D) w systemie Eclipse do odwołania.

Przed przystąpieniem do leczenia pacjenta dokładność oraz usytuowanie wszystkich struktur anatomicznych pacjenta, wykorzystywanych podczas opracowywania i oceny planu (docelowe i standardowe struktury krytyczne) muszą zostać sprawdzone przez wykwalifikowanego lekarza.

Przed przystąpieniem do leczenia pacjenta należy przeprowadzić standardowe procedury zapewniania jakości.

## Działania podjęte przez firmę Varian:

- Firma Varian prześle niniejsze zawiadomienie do wszystkich klientów, których może dotyczyć opisywana usterka.
- Firma Varian opracowuje poprawkę umożliwiającą usunięcie tej usterki. Gdy poprawka będzie dostępna, skontaktuje się z Państwem przedstawiciel działu obsługi klienta firmy Varian.

Prosimy o przekazanie treści niniejszego zawiadomienia odpowiednim pracownikom oddziału radioterapii. Aby umożliwić wykorzystanie informacji zawartych w niniejszym dokumencie w przyszłości, zostanie on umieszczony na stronie internetowej działu obsługi klienta firmy Varian: <http://www.MyVarian.com>.

**Instrukcje specjalne dla klientów spoza USA i Kanady:** W związku z obowiązującymi przepisami prosimy po przeczytaniu niniejszego dokumentu wypełnić i przesłać do firmy Varian Medical Systems jeden z załączonych dokumentów: Proof of Notification (Dowód powiadomienia) lub Receipt Verification Card (Karta potwierdzenia odbioru).

Przepraszamy za wszelkie niedogodności i z góry dziękujemy za współpracę. Dodatkowe informacje można uzyskać w lokalnym dziale obsługi klienta firmy Varian lub u kierownika regionalnego.

Niżej podpisany potwierdza przekazanie niniejszego zawiadomienia odpowiedniemu organowi nadzorującemu.

Mika Miettinen  
Director, Global Quality Assurance and Product Reliability

2011-12-1

Data

# **PILNA KOREKTA DOTYCZĄCA URZĄDZENIA MEDYCZNEGO PILNE ZAWIADOMIENIE DOTYCZĄCE BEZPIECZEŃSTWA**

## **Informacje kontaktowe biura obsługi firmy Varian dot. systemów onkologicznych:**

**Tel.:** USA i Kanada: 1 888 VARIAN5 (888 827 4265)  
Europa: +41 41 749 8844

**E-mail:** Ameryka Północna: [support-americas@varian.com](mailto:support-americas@varian.com)  
Australia/Nowa Zelandia: [support-anz@varian.com](mailto:support-anz@varian.com)  
Europa: [support-emea@varian.com](mailto:support-emea@varian.com)  
Azja Południowo-Wschodnia: [seasia.apps.helpdesk@varian.com](mailto:seasia.apps.helpdesk@varian.com)  
Chiny/Azja: [china.apps.helpdesk@varian.com](mailto:china.apps.helpdesk@varian.com)  
Japonia: [Japan.Apps.Helpdesk@varian.com](mailto:Japan.Apps.Helpdesk@varian.com)  
Ameryka Łacińska: [soporte.al@varian.com](mailto:soporte.al@varian.com)

**Internet:** Strona internetowa dla użytkowników systemów onkologicznych – [www.myvarian.com](http://www.myvarian.com)  
Strona internetowa firmy Varian Medical Systems – [www.varian.com](http://www.varian.com)

**PILNA KOREKTA DOTYCZĄCA URZĄDZENIA MEDYCZNEGO  
PILNE ZAWIADOMIENIE DOTYCZĄCE BEZPIECZEŃSTWA**

**ZAŁĄCZNIK  
LISTA NUMERÓW SERYJNYCH**

|         |         |         |         |         |         |         |         |         |         |         |         |         |
|---------|---------|---------|---------|---------|---------|---------|---------|---------|---------|---------|---------|---------|
| H480012 | H480254 | H480495 | H480733 | H481025 | H481210 | H481418 | H481653 | H481843 | H482254 | H482501 | H482770 | H483134 |
| H480013 | H480255 | H480502 | H480740 | H481026 | H481211 | H481419 | H481654 | H481846 | H482266 | H482506 | H482771 | H483146 |
| H480014 | H480256 | H480503 | H480747 | H481027 | H481224 | H481423 | H481655 | H481847 | H482267 | H482510 | H482772 | H483147 |
| H480016 | H480257 | H480504 | H480767 | H481028 | H481225 | H481424 | H481656 | H481848 | H482268 | H482514 | H482792 | H483153 |
| H480032 | H480258 | H480521 | H480774 | H481029 | H481226 | H481432 | H481657 | H481850 | H482269 | H482530 | H482799 | H483157 |
| H480034 | H480259 | H480522 | H480775 | H481030 | H481227 | H481434 | H481658 | H481851 | H482287 | H482539 | H482807 | H483182 |
| H480035 | H480260 | H480523 | H480779 | H481031 | H481228 | H481435 | H481659 | H481852 | H482289 | H482558 | H482821 | H483183 |
| H480036 | H480261 | H480524 | H480787 | H481032 | H481248 | H481443 | H481669 | H481853 | H482290 | H482576 | H482822 | H483184 |
| H480037 | H480262 | H480547 | H480788 | H481039 | H481249 | H481465 | H481671 | H481854 | H482300 | H482586 | H482823 | H483185 |
| H480038 | H480263 | H480548 | H480795 | H481040 | H481263 | H481466 | H481672 | H481855 | H482301 | H482587 | H482829 | H483195 |
| H480039 | H480264 | H480549 | H480815 | H481045 | H481264 | H481467 | H481673 | H481856 | H482302 | H482588 | H482830 | H483196 |
| H480051 | H480267 | H480570 | H480822 | H481046 | H481265 | H481468 | H481674 | H481877 | H482303 | H482590 | H482831 | H483203 |
| H480052 | H480268 | H480571 | H480823 | H481047 | H481266 | H481471 | H481675 | H481878 | H482304 | H482591 | H482835 | H483210 |
| H480053 | H480269 | H480572 | H480824 | H481048 | H481267 | H481472 | H481676 | H481889 | H482305 | H482592 | H482836 | H483211 |
| H480054 | H480270 | H480573 | H480825 | H481049 | H481268 | H481473 | H481678 | H481897 | H482306 | H482602 | H482839 | H483244 |
| H480055 | H480271 | H480574 | H480855 | H481050 | H481269 | H481474 | H481679 | H481898 | H482307 | H482603 | H482840 | H483245 |
| H480074 | H480272 | H480575 | H480856 | H481051 | H481270 | H481477 | H481680 | H481899 | H482308 | H482604 | H482841 | H483246 |
| H480080 | H480273 | H480576 | H480857 | H481052 | H481271 | H481478 | H481681 | H481909 | H482310 | H482605 | H482845 | H483248 |
| H480088 | H480274 | H480578 | H480858 | H481053 | H481272 | H481479 | H481682 | H481912 | H482311 | H482609 | H482876 | H483249 |
| H480089 | H480275 | H480579 | H480859 | H481065 | H481273 | H481480 | H481683 | H481913 | H482312 | H482610 | H482877 | H483250 |
| H480090 | H480276 | H480580 | H480873 | H481070 | H481274 | H481499 | H481684 | H481914 | H482313 | H482632 | H482878 | H483272 |
| H480091 | H480278 | H480581 | H480874 | H481088 | H481275 | H481500 | H481694 | H481915 | H482314 | H482648 | H482879 | H483273 |
| H480092 | H480279 | H480582 | H480877 | H481089 | H481276 | H481502 | H481695 | H481923 | H482315 | H482649 | H482881 | H483274 |
| H480093 | H480280 | H480585 | H480878 | H481090 | H481286 | H481510 | H481705 | H481924 | H482316 | H482650 | H482892 | H483294 |
| H480101 | H480287 | H480586 | H480879 | H481092 | H481287 | H481513 | H481713 | H481925 | H482317 | H482651 | H482910 | H483295 |
| H480105 | H480288 | H480601 | H480880 | H481093 | H481288 | H481514 | H481719 | H481926 | H482318 | H482652 | H482911 | H483296 |
| H480106 | H480295 | H480602 | H480882 | H481094 | H481289 | H481517 | H481720 | H481940 | H482319 | H482653 | H482912 | H483297 |
| H480110 | H480296 | H480603 | H480889 | H481095 | H481290 | H481518 | H481722 | H481945 | H482320 | H482654 | H482913 | H483298 |
| H480111 | H480300 | H480604 | H480896 | H481096 | H481291 | H481519 | H481723 | H481946 | H482321 | H482656 | H482914 | H483299 |
| H480129 | H480307 | H480605 | H480923 | H481097 | H481292 | H481520 | H481727 | H481947 | H482322 | H482657 | H482917 | H483300 |
| H480130 | H480308 | H480610 | H480924 | H481108 | H481293 | H481521 | H481728 | H481948 | H482323 | H482676 | H482918 | H483301 |
| H480133 | H480311 | H480645 | H480925 | H481109 | H481300 | H481522 | H481729 | H481949 | H482395 | H482677 | H482919 | H483302 |
| H480144 | H480312 | H480652 | H480936 | H481110 | H481301 | H481523 | H481730 | H481950 | H482396 | H482681 | H482934 | H483303 |
| H480145 | H480313 | H480656 | H480943 | H481111 | H481304 | H481526 | H481731 | H481951 | H482407 | H482682 | H482938 | H483306 |
| H480146 | H480314 | H480667 | H480944 | H481114 | H481305 | H481527 | H481754 | H481953 | H482422 | H482683 | H482939 | H483317 |
| H480169 | H480315 | H480668 | H480947 | H481115 | H481308 | H481528 | H481755 | H482115 | H482423 | H482684 | H482944 | H483318 |
| H480170 | H480329 | H480669 | H480948 | H481116 | H481309 | H481529 | H481756 | H482125 | H482428 | H482685 | H482945 | H483319 |
| H480177 | H480339 | H480672 | H480949 | H481117 | H481310 | H481540 | H481757 | H482126 | H482429 | H482686 | H483002 | H483320 |
| H480178 | H480345 | H480673 | H480950 | H481118 | H481317 | H481542 | H481761 | H482127 | H482430 | H482687 | H483003 | H483329 |
| H480179 | H480346 | H480674 | H480952 | H481122 | H481318 | H481544 | H481762 | H482128 | H482431 | H482688 | H483004 | H483340 |
| H480184 | H480347 | H480675 | H480960 | H481157 | H481320 | H481545 | H481774 | H482132 | H482432 | H482689 | H483005 | H483359 |
| H480191 | H480350 | H480682 | H480962 | H481158 | H481321 | H481551 | H481781 | H482133 | H482433 | H482690 | H483006 | H483360 |
| H480192 | H480358 | H480683 | H480976 | H481159 | H481322 | H481560 | H481783 | H482134 | H482434 | H482693 | H483007 | H483361 |
| H480193 | H480359 | H480685 | H480978 | H481160 | H481323 | H481561 | H481784 | H482135 | H482435 | H482694 | H483008 | H483362 |
| H480194 | H480360 | H480686 | H480979 | H481164 | H481359 | H481613 | H481793 | H482136 | H482440 | H482699 | H483018 | H483373 |
| H480195 | H480361 | H480687 | H480980 | H481165 | H481391 | H481614 | H481795 | H482137 | H482441 | H482700 | H483019 | H483374 |
| H480196 | H480362 | H480688 | H480981 | H481166 | H481392 | H481615 | H481796 | H482144 | H482450 | H482701 | H483020 | H483375 |
| H480197 | H480369 | H480689 | H480985 | H481171 | H481393 | H481616 | H481798 | H482145 | H482451 | H482702 | H483021 | H483376 |
| H480198 | H480370 | H480699 | H480986 | H481172 | H481394 | H481617 | H481799 | H482146 | H482452 | H482703 | H483022 | H483379 |
| H480211 | H480408 | H480700 | H480987 | H481180 | H481395 | H481635 | H481804 | H482147 | H482457 | H482715 | H483023 | H483380 |
| H480236 | H480409 | H480701 | H480988 | H481183 | H481408 | H481636 | H481807 | H482174 | H482464 | H482716 | H483047 | H483403 |
| H480237 | H480410 | H480713 | H480996 | H481193 | H481409 | H481638 | H481815 | H482201 | H482465 | H482717 | H483051 | H483404 |
| H480239 | H480461 | H480714 | H480997 | H481194 | H481410 | H481639 | H481816 | H482209 | H482466 | H482724 | H483052 | H483408 |
| H480240 | H480473 | H480715 | H480998 | H481202 | H481411 | H481640 | H481817 | H482210 | H482467 | H482735 | H483070 | H483409 |
| H480241 | H480474 | H480716 | H480999 | H481203 | H481412 | H481647 | H481818 | H482211 | H482474 | H482736 | H483071 | H483428 |
| H480242 | H480475 | H480719 | H481000 | H481204 | H481413 | H481648 | H481837 | H482212 | H482476 | H482737 | H483072 | H483444 |
| H480250 | H480476 | H480720 | H481010 | H481206 | H481414 | H481649 | H481838 | H482213 | H482478 | H482757 | H483073 | H483445 |
| H480251 | H480477 | H480723 | H481022 | H481207 | H481415 | H481650 | H481839 | H482214 | H482479 | H482758 | H483098 | H483446 |
| H480252 | H480483 | H480724 | H481023 | H481208 | H481416 | H481651 | H481841 | H482215 | H482480 | H482759 | H483120 | H483447 |
| H480253 | H480494 | H480727 | H481024 | H481209 | H481417 | H481652 | H481842 | H482239 | H482481 | H482767 | H483121 | H483455 |

**PILNA KOREKTA DOTYCZĄCA URZĄDZENIA MEDYCZNEGO  
PILNE ZAWIADOMIENIE DOTYCZĄCE BEZPIECZEŃSTWA**

|         |         |         |         |         |         |         |         |         |         |         |         |         |
|---------|---------|---------|---------|---------|---------|---------|---------|---------|---------|---------|---------|---------|
| H483462 | H483947 | H484267 | H484533 | H484880 | H485093 | H485253 | H485525 | H485797 | H486051 | H486174 | H486348 | H486488 |
| H483494 | H483948 | H484268 | H484534 | H484881 | H485094 | H485254 | H485526 | H485801 | H486052 | H486175 | H486354 | H486489 |
| H483507 | H483949 | H484271 | H484543 | H484919 | H485095 | H485255 | H485527 | H485806 | H486053 | H486176 | H486357 | H486498 |
| H483517 | H483950 | H484286 | H484544 | H484920 | H485096 | H485256 | H485540 | H485807 | H486054 | H486177 | H486358 | H486499 |
| H483522 | H483951 | H484291 | H484545 | H484932 | H485100 | H485257 | H485562 | H485808 | H486055 | H486178 | H486359 | H486511 |
| H483534 | H483952 | H484292 | H484546 | H484933 | H485101 | H485258 | H485563 | H485809 | H486056 | H486179 | H486360 | H486517 |
| H483535 | H483953 | H484293 | H484547 | H484934 | H485102 | H485259 | H485564 | H485810 | H486057 | H486180 | H486361 | H486518 |
| H483536 | H483957 | H484295 | H484548 | H484937 | H485103 | H485260 | H485580 | H485811 | H486061 | H486181 | H486362 | H486531 |
| H483546 | H483960 | H484296 | H484549 | H484938 | H485104 | H485261 | H485581 | H485814 | H486062 | H486182 | H486363 | H486532 |
| H483566 | H483988 | H484297 | H484575 | H484945 | H485105 | H485267 | H485582 | H485815 | H486063 | H486183 | H486364 | H486533 |
| H483567 | H484013 | H484298 | H484578 | H484946 | H485106 | H485271 | H485585 | H485849 | H486064 | H486184 | H486365 | H486535 |
| H483568 | H484023 | H484299 | H484579 | H484947 | H485107 | H485272 | H485589 | H485856 | H486065 | H486185 | H486366 | H486536 |
| H483570 | H484046 | H484300 | H484580 | H484950 | H485109 | H485273 | H485590 | H485879 | H486075 | H486186 | H486367 | H486543 |
| H483571 | H484047 | H484301 | H484581 | H484951 | H485110 | H485274 | H485597 | H485886 | H486076 | H486188 | H486368 | H486544 |
| H483572 | H484048 | H484302 | H484582 | H484952 | H485111 | H485275 | H485607 | H485887 | H486078 | H486189 | H486372 | H486545 |
| H483573 | H484063 | H484303 | H484583 | H484953 | H485118 | H485285 | H485608 | H485888 | H486082 | H486190 | H486385 | H486546 |
| H483574 | H484072 | H484304 | H484584 | H484954 | H485119 | H485286 | H485609 | H485889 | H486084 | H486191 | H486390 | H486547 |
| H483575 | H484073 | H484305 | H484586 | H484955 | H485120 | H485290 | H485646 | H485901 | H486085 | H486206 | H486391 | H486548 |
| H483576 | H484079 | H484311 | H484601 | H484956 | H485121 | H485291 | H485647 | H485902 | H486086 | H486217 | H486392 | H486550 |
| H483577 | H484080 | H484318 | H484602 | H484957 | H485122 | H485297 | H485653 | H485903 | H486087 | H486219 | H486393 | H486554 |
| H483578 | H484081 | H484320 | H484612 | H484958 | H485125 | H485298 | H485654 | H485904 | H486097 | H486224 | H486394 | H486579 |
| H483579 | H484103 | H484336 | H484613 | H484959 | H485126 | H485299 | H485667 | H485905 | H486098 | H486225 | H486395 | H486580 |
| H483580 | H484104 | H484340 | H484632 | H484966 | H485128 | H485301 | H485670 | H485907 | H486099 | H486226 | H486396 | H486581 |
| H483581 | H484107 | H484341 | H484699 | H484968 | H485133 | H485315 | H485671 | H485908 | H486100 | H486227 | H486397 | H486582 |
| H483582 | H484108 | H484342 | H484703 | H484973 | H485134 | H485316 | H485678 | H485929 | H486101 | H486228 | H486398 | H486589 |
| H483583 | H484109 | H484343 | H484752 | H484981 | H485143 | H485317 | H485679 | H485931 | H486102 | H486236 | H486414 | H486590 |
| H483584 | H484121 | H484348 | H484784 | H484987 | H485144 | H485318 | H485682 | H485932 | H486113 | H486237 | H486415 | H486591 |
| H483599 | H484122 | H484349 | H484785 | H485001 | H485145 | H485319 | H485686 | H485934 | H486116 | H486238 | H486416 | H486603 |
| H483600 | H484123 | H484350 | H484786 | H485002 | H485146 | H485320 | H485687 | H485935 | H486117 | H486239 | H486417 | H486604 |
| H483610 | H484124 | H484353 | H484798 | H485003 | H485147 | H485334 | H485689 | H485936 | H486118 | H486240 | H486422 | H486605 |
| H483617 | H484125 | H484356 | H484799 | H485004 | H485152 | H485349 | H485690 | H485937 | H486119 | H486241 | H486423 | H486606 |
| H483637 | H484126 | H484357 | H484800 | H485005 | H485161 | H485350 | H485691 | H485938 | H486122 | H486242 | H486424 | H486607 |
| H483641 | H484151 | H484358 | H484801 | H485006 | H485168 | H485360 | H485694 | H485939 | H486137 | H486243 | H486425 | H486608 |
| H483676 | H484158 | H484359 | H484802 | H485007 | H485169 | H485361 | H485711 | H485941 | H486145 | H486244 | H486426 | H486609 |
| H483677 | H484159 | H484360 | H484803 | H485053 | H485170 | H485372 | H485717 | H485944 | H486146 | H486253 | H486427 | H486610 |
| H483694 | H484166 | H484361 | H484804 | H485054 | H485171 | H485373 | H485725 | H485945 | H486147 | H486254 | H486428 | H486611 |
| H483695 | H484195 | H484387 | H484805 | H485055 | H485172 | H485375 | H485726 | H485952 | H486148 | H486255 | H486429 | H486615 |
| H483696 | H484224 | H484394 | H484806 | H485056 | H485173 | H485376 | H485727 | H485953 | H486149 | H486256 | H486430 | H486616 |
| H483721 | H484225 | H484395 | H484807 | H485057 | H485174 | H485377 | H485728 | H485954 | H486150 | H486257 | H486431 | H486617 |
| H483730 | H484226 | H484396 | H484808 | H485058 | H485175 | H485378 | H485738 | H485955 | H486151 | H486258 | H486432 | H486618 |
| H483756 | H484227 | H484398 | H484809 | H485059 | H485176 | H485379 | H485756 | H485956 | H486152 | H486259 | H486433 | H486625 |
| H483767 | H484233 | H484407 | H484810 | H485060 | H485177 | H485386 | H485757 | H485957 | H486153 | H486265 | H486440 | H486629 |
| H483768 | H484234 | H484419 | H484811 | H485061 | H485178 | H485387 | H485758 | H485958 | H486154 | H486266 | H486446 | H486630 |
| H483814 | H484238 | H484431 | H484812 | H485062 | H485179 | H485393 | H485759 | H485960 | H486155 | H486289 | H486447 | H486631 |
| H483860 | H484239 | H484437 | H484838 | H485063 | H485180 | H485396 | H485760 | H485961 | H486156 | H486290 | H486455 | H486632 |
| H483871 | H484240 | H484438 | H484839 | H485064 | H485181 | H485397 | H485761 | H485962 | H486157 | H486296 | H486456 | H486633 |
| H483872 | H484241 | H484450 | H484849 | H485065 | H485182 | H485419 | H485762 | H485967 | H486158 | H486297 | H486457 | H486634 |
| H483921 | H484242 | H484451 | H484850 | H485066 | H485196 | H485420 | H485763 | H485968 | H486159 | H486300 | H486458 | H486635 |
| H483922 | H484243 | H484452 | H484851 | H485067 | H485197 | H485430 | H485764 | H485973 | H486160 | H486301 | H486459 | H486636 |
| H483925 | H484244 | H484454 | H484852 | H485068 | H485198 | H485431 | H485765 | H485976 | H486161 | H486302 | H486460 | H486637 |
| H483926 | H484245 | H484455 | H484853 | H485069 | H485199 | H485432 | H485766 | H485987 | H486162 | H486308 | H486461 | H486638 |
| H483927 | H484246 | H484456 | H484854 | H485070 | H485201 | H485434 | H485767 | H485988 | H486163 | H486309 | H486462 | H486640 |
| H483928 | H484247 | H484457 | H484855 | H485071 | H485202 | H485435 | H485768 | H485989 | H486164 | H486310 | H486464 | H486659 |
| H483929 | H484248 | H484458 | H484858 | H485072 | H485203 | H485436 | H485769 | H486009 | H486165 | H486311 | H486465 | H486665 |
| H483930 | H484250 | H484459 | H484868 | H485073 | H485204 | H485460 | H485770 | H486022 | H486166 | H486312 | H486466 | H486670 |
| H483932 | H484251 | H484460 | H484869 | H485074 | H485206 | H485461 | H485776 | H486024 | H486167 | H486314 | H486467 | H486694 |
| H483933 | H484252 | H484485 | H484870 | H485075 | H485207 | H485462 | H485777 | H486040 | H486168 | H486315 | H486468 | H486708 |
| H483941 | H484253 | H484496 | H484871 | H485076 | H485208 | H485467 | H485790 | H486041 | H486169 | H486316 | H486469 | H486715 |
| H483943 | H484263 | H484510 | H484876 | H485077 | H485222 | H485473 | H485791 | H486042 | H486170 | H486319 | H486470 | H486720 |
| H483944 | H484264 | H484511 | H484877 | H485078 | H485233 | H485474 | H485792 | H486043 | H486171 | H486320 | H486471 | H486734 |
| H483945 | H484265 | H484512 | H484878 | H485082 | H485234 | H485521 | H485795 | H486044 | H486172 | H486334 | H486472 | H486766 |
| H483946 | H484266 | H484532 | H484879 | H485086 | H485243 | H485524 | H485796 | H486045 | H486173 | H486335 | H486486 | H486767 |

**PILNA KOREKTA DOTYCZĄCA URZĄDZENIA MEDYCZNEGO  
PILNE ZAWIADOMIENIE DOTYCZĄCE BEZPIECZEŃSTWA**

|         |         |         |         |         |         |         |         |         |         |         |         |         |
|---------|---------|---------|---------|---------|---------|---------|---------|---------|---------|---------|---------|---------|
| H486778 | H487093 | H487265 | H487503 | H487735 | H488040 | H488200 | H488370 | H488552 | H488703 | H488830 | H488976 | H489115 |
| H486779 | H487094 | H487266 | H487504 | H487759 | H488041 | H488201 | H488371 | H488553 | H488708 | H488831 | H488977 | H489116 |
| H486780 | H487097 | H487267 | H487505 | H487760 | H488042 | H488202 | H488393 | H488556 | H488709 | H488832 | H488978 | H489130 |
| H486781 | H487098 | H487268 | H487507 | H487769 | H488054 | H488203 | H488396 | H488558 | H488710 | H488833 | H488979 | H489131 |
| H486782 | H487099 | H487269 | H487508 | H487790 | H488060 | H488204 | H488399 | H488559 | H488711 | H488841 | H488980 | H489132 |
| H486784 | H487100 | H487270 | H487512 | H487791 | H488061 | H488205 | H488420 | H488560 | H488716 | H488845 | H488981 | H489133 |
| H486785 | H487101 | H487271 | H487513 | H487792 | H488062 | H488206 | H488431 | H488561 | H488717 | H488846 | H488982 | H489147 |
| H486786 | H487102 | H487272 | H487518 | H487793 | H488082 | H488220 | H488432 | H488569 | H488718 | H488847 | H488983 | H489150 |
| H486793 | H487103 | H487273 | H487519 | H487794 | H488083 | H488221 | H488433 | H488570 | H488719 | H488848 | H488984 | H489151 |
| H486794 | H487104 | H487274 | H487520 | H487815 | H488084 | H488222 | H488434 | H488571 | H488722 | H488849 | H488990 | H489156 |
| H486795 | H487105 | H487275 | H487529 | H487825 | H488086 | H488223 | H488435 | H488573 | H488734 | H488850 | H488991 | H489166 |
| H486796 | H487106 | H487276 | H487538 | H487826 | H488087 | H488224 | H488436 | H488575 | H488735 | H488851 | H488999 | H489181 |
| H486819 | H487107 | H487283 | H487539 | H487848 | H488103 | H488227 | H488437 | H488576 | H488736 | H488852 | H489003 | H489189 |
| H486826 | H487108 | H487291 | H487540 | H487858 | H488104 | H488231 | H488440 | H488577 | H488738 | H488853 | H489004 | H489190 |
| H486827 | H487109 | H487292 | H487541 | H487861 | H488109 | H488233 | H488444 | H488586 | H488739 | H488854 | H489005 | H489196 |
| H486848 | H487110 | H487340 | H487554 | H487862 | H488114 | H488234 | H488445 | H488588 | H488740 | H488855 | H489006 | H489200 |
| H486852 | H487111 | H487343 | H487555 | H487865 | H488115 | H488245 | H488455 | H488589 | H488741 | H488858 | H489007 | H489201 |
| H486853 | H487112 | H487344 | H487556 | H487866 | H488116 | H488252 | H488456 | H488590 | H488742 | H488859 | H489008 | H489202 |
| H486854 | H487113 | H487345 | H487557 | H487867 | H488117 | H488254 | H488460 | H488593 | H488743 | H488861 | H489010 | H489203 |
| H486855 | H487114 | H487346 | H487558 | H487869 | H488118 | H488262 | H488461 | H488594 | H488744 | H488862 | H489011 | H489213 |
| H486858 | H487115 | H487347 | H487559 | H487870 | H488128 | H488264 | H488462 | H488595 | H488760 | H488872 | H489012 | H489214 |
| H486860 | H487116 | H487380 | H487560 | H487873 | H488133 | H488265 | H488463 | H488620 | H488761 | H488873 | H489013 | H489215 |
| H486864 | H487117 | H487389 | H487561 | H487874 | H488139 | H488266 | H488465 | H488623 | H488763 | H488874 | H489016 | H489234 |
| H486865 | H487118 | H487390 | H487562 | H487875 | H488140 | H488267 | H488466 | H488637 | H488764 | H488875 | H489017 | H489235 |
| H486886 | H487119 | H487391 | H487563 | H487886 | H488141 | H488268 | H488467 | H488638 | H488767 | H488876 | H489018 | H489236 |
| H486898 | H487120 | H487394 | H487564 | H487887 | H488142 | H488269 | H488468 | H488639 | H488768 | H488877 | H489023 | H489237 |
| H486902 | H487121 | H487395 | H487565 | H487888 | H488150 | H488273 | H488485 | H488640 | H488769 | H488888 | H489029 | H489238 |
| H486903 | H487126 | H487396 | H487566 | H487897 | H488151 | H488274 | H488486 | H488641 | H488770 | H488888 | H489030 | H489239 |
| H486904 | H487127 | H487401 | H487567 | H487898 | H488152 | H488275 | H488487 | H488642 | H488771 | H488889 | H489031 | H489240 |
| H486908 | H487128 | H487402 | H487568 | H487903 | H488153 | H488281 | H488488 | H488643 | H488772 | H488890 | H489032 | H489241 |
| H486909 | H487129 | H487404 | H487576 | H487904 | H488154 | H488282 | H488489 | H488644 | H488773 | H488891 | H489033 | H489255 |
| H486910 | H487164 | H487405 | H487590 | H487905 | H488155 | H488283 | H488490 | H488645 | H488775 | H488898 | H489034 | H489256 |
| H486911 | H487165 | H487406 | H487591 | H487913 | H488156 | H488289 | H488491 | H488646 | H488776 | H488906 | H489040 | H489258 |
| H486912 | H487166 | H487410 | H487592 | H487922 | H488157 | H488292 | H488492 | H488647 | H488779 | H488908 | H489041 | H489259 |
| H486913 | H487167 | H487411 | H487593 | H487923 | H488158 | H488293 | H488493 | H488668 | H488780 | H488909 | H489042 | H489271 |
| H486926 | H487168 | H487412 | H487594 | H487924 | H488160 | H488298 | H488494 | H488669 | H488782 | H488912 | H489043 | H489272 |
| H486930 | H487169 | H487419 | H487607 | H487944 | H488161 | H488299 | H488495 | H488672 | H488788 | H488914 | H489053 | H489273 |
| H486931 | H487170 | H487420 | H487612 | H487945 | H488162 | H488300 | H488496 | H488673 | H488789 | H488915 | H489064 | H489274 |
| H486932 | H487171 | H487421 | H487613 | H487946 | H488163 | H488301 | H488497 | H488674 | H488790 | H488916 | H489066 | H489275 |
| H486933 | H487172 | H487427 | H487616 | H487950 | H488169 | H488302 | H488498 | H488675 | H488791 | H488917 | H489073 | H489276 |
| H486956 | H487173 | H487453 | H487619 | H487965 | H488170 | H488303 | H488499 | H488676 | H488792 | H488918 | H489074 | H489277 |
| H486958 | H487181 | H487459 | H487622 | H487970 | H488171 | H488304 | H488505 | H488677 | H488793 | H488919 | H489078 | H489278 |
| H486959 | H487183 | H487473 | H487623 | H487971 | H488172 | H488305 | H488506 | H488678 | H488795 | H488920 | H489079 | H489279 |
| H486960 | H487184 | H487474 | H487628 | H487974 | H488173 | H488306 | H488509 | H488679 | H488796 | H488921 | H489085 | H489280 |
| H486961 | H487185 | H487475 | H487629 | H487975 | H488174 | H488307 | H488510 | H488680 | H488801 | H488922 | H489086 | H489281 |
| H486962 | H487186 | H487476 | H487640 | H487976 | H488175 | H488308 | H488512 | H488681 | H488802 | H488929 | H489087 | H489282 |
| H486966 | H487187 | H487477 | H487641 | H487981 | H488176 | H488329 | H488513 | H488682 | H488803 | H488930 | H489089 | H489283 |
| H487016 | H487188 | H487478 | H487642 | H487982 | H488177 | H488336 | H488514 | H488683 | H488804 | H488931 | H489092 | H489284 |
| H487017 | H487190 | H487479 | H487643 | H487983 | H488178 | H488338 | H488515 | H488684 | H488805 | H488932 | H489094 | H489285 |
| H487028 | H487191 | H487480 | H487644 | H487990 | H488179 | H488339 | H488520 | H488685 | H488806 | H488933 | H489095 | H489286 |
| H487029 | H487192 | H487481 | H487645 | H487999 | H488182 | H488340 | H488521 | H488687 | H488807 | H488934 | H489096 | H489287 |
| H487067 | H487193 | H487482 | H487646 | H488005 | H488183 | H488341 | H488529 | H488688 | H488808 | H488935 | H489097 | H489288 |
| H487068 | H487201 | H487483 | H487647 | H488017 | H488185 | H488342 | H488530 | H488688 | H488810 | H488943 | H489100 | H489289 |
| H487069 | H487205 | H487484 | H487648 | H488020 | H488186 | H488343 | H488532 | H488689 | H488812 | H488944 | H489101 | H489290 |
| H487070 | H487206 | H487485 | H487649 | H488023 | H488188 | H488344 | H488533 | H488690 | H488813 | H488945 | H489102 | H489291 |
| H487071 | H487212 | H487486 | H487664 | H488032 | H488189 | H488347 | H488534 | H488691 | H488814 | H488958 | H489103 | H489292 |
| H487072 | H487213 | H487487 | H487710 | H488034 | H488190 | H488348 | H488546 | H488692 | H488815 | H488959 | H489104 | H489293 |
| H487073 | H487214 | H487488 | H487711 | H488035 | H488191 | H488349 | H488547 | H488693 | H488816 | H488961 | H489105 | H489353 |
| H487082 | H487241 | H487489 | H487714 | H488036 | H488196 | H488359 | H488548 | H488694 | H488821 | H488962 | H489106 | H489354 |
| H487090 | H487247 | H487490 | H487715 | H488037 | H488197 | H488360 | H488549 | H488696 | H488822 | H488963 | H489109 | H489356 |
| H487091 | H487248 | H487491 | H487722 | H488038 | H488198 | H488368 | H488550 | H488697 | H488824 | H488974 | H489110 | H489357 |
| H487092 | H487249 | H487502 | H487726 | H488039 | H488199 | H488369 | H488551 | H488700 | H488825 | H488975 | H489114 | H489358 |



**PILNA KOREKTA DOTYCZĄCA URZĄDZENIA MEDYCZNEGO  
PILNE ZAWIADOMIENIE DOTYCZĄCE BEZPIECZEŃSTWA**

|         |         |         |         |         |         |         |         |         |         |         |         |
|---------|---------|---------|---------|---------|---------|---------|---------|---------|---------|---------|---------|
| H489359 | H489516 | H489686 | H489804 | H489989 | H48A146 | H48A282 | H48A423 | H48A531 | H48A799 | H48A969 | H48B146 |
| H489360 | H489517 | H489688 | H489805 | H489991 | H48A147 | H48A283 | H48A424 | H48A541 | H48A800 | H48A970 | H48B150 |
| H489361 | H489518 | H489691 | H489806 | H489992 | H48A148 | H48A284 | H48A425 | H48A544 | H48A801 | H48A972 | H48B153 |
| H489362 | H489519 | H489692 | H489811 | H489993 | H48A149 | H48A285 | H48A426 | H48A557 | H48A827 | H48A986 | H48B154 |
| H489376 | H489520 | H489701 | H489820 | H489994 | H48A150 | H48A286 | H48A436 | H48A562 | H48A834 | H48A987 | H48B178 |
| H489377 | H489521 | H489702 | H489821 | H489997 | H48A151 | H48A289 | H48A437 | H48A563 | H48A835 | H48A990 | H48B179 |
| H489379 | H489522 | H489703 | H489822 | H489998 | H48A152 | H48A290 | H48A438 | H48A565 | H48A843 | H48A993 | H48B180 |
| H489398 | H489523 | H489705 | H489823 | H48A000 | H48A153 | H48A298 | H48A439 | H48A566 | H48A844 | H48A999 | H48B181 |
| H489399 | H489524 | H489711 | H489824 | H48A008 | H48A157 | H48A299 | H48A440 | H48A567 | H48A853 | H48B000 | H48B182 |
| H489419 | H489525 | H489712 | H489829 | H48A009 | H48A158 | H48A300 | H48A441 | H48A568 | H48A856 | H48B001 | H48B183 |
| H489425 | H489526 | H489713 | H489830 | H48A010 | H48A159 | H48A301 | H48A444 | H48A607 | H48A857 | H48B022 | H48B184 |
| H489427 | H489527 | H489714 | H489837 | H48A011 | H48A160 | H48A306 | H48A445 | H48A614 | H48A858 | H48B030 | H48B185 |
| H489428 | H489528 | H489715 | H489838 | H48A012 | H48A161 | H48A312 | H48A446 | H48A624 | H48A859 | H48B031 | H48B186 |
| H489429 | H489529 | H489716 | H489839 | H48A013 | H48A162 | H48A315 | H48A447 | H48A625 | H48A868 | H48B032 | H48B187 |
| H489430 | H489530 | H489727 | H489840 | H48A014 | H48A163 | H48A318 | H48A448 | H48A626 | H48A880 | H48B033 | H48B188 |
| H489431 | H489531 | H489728 | H489841 | H48A015 | H48A178 | H48A319 | H48A449 | H48A627 | H48A881 | H48B034 | H48B189 |
| H489432 | H489532 | H489731 | H489842 | H48A016 | H48A179 | H48A320 | H48A450 | H48A628 | H48A882 | H48B035 | H48B190 |
| H489433 | H489533 | H489732 | H489844 | H48A017 | H48A180 | H48A325 | H48A451 | H48A629 | H48A883 | H48B036 | H48B192 |
| H489434 | H489534 | H489740 | H489853 | H48A018 | H48A181 | H48A326 | H48A452 | H48A630 | H48A884 | H48B051 | H48B193 |
| H489435 | H489535 | H489751 | H489864 | H48A019 | H48A185 | H48A328 | H48A453 | H48A631 | H48A885 | H48B056 | H48B210 |
| H489436 | H489536 | H489752 | H489865 | H48A020 | H48A186 | H48A329 | H48A454 | H48A632 | H48A886 | H48B057 | H48B213 |
| H489437 | H489537 | H489753 | H489866 | H48A021 | H48A187 | H48A330 | H48A455 | H48A633 | H48A887 | H48B058 | H48B214 |
| H489438 | H489538 | H489754 | H489867 | H48A022 | H48A194 | H48A331 | H48A456 | H48A634 | H48A893 | H48B064 | H48B215 |
| H489439 | H489539 | H489755 | H489868 | H48A023 | H48A201 | H48A332 | H48A458 | H48A635 | H48A894 | H48B065 | H48B216 |
| H489442 | H489542 | H489756 | H489883 | H48A033 | H48A204 | H48A349 | H48A459 | H48A636 | H48A895 | H48B070 | H48B217 |
| H489443 | H489543 | H489757 | H489884 | H48A034 | H48A205 | H48A355 | H48A460 | H48A637 | H48A897 | H48B071 | H48B220 |
| H489452 | H489567 | H489758 | H489885 | H48A037 | H48A207 | H48A362 | H48A461 | H48A638 | H48A901 | H48B073 | H48B248 |
| H489453 | H489591 | H489761 | H489886 | H48A048 | H48A212 | H48A363 | H48A463 | H48A639 | H48A902 | H48B074 | H48B249 |
| H489454 | H489592 | H489762 | H489887 | H48A049 | H48A213 | H48A364 | H48A473 | H48A652 | H48A903 | H48B075 | H48B250 |
| H489455 | H489593 | H489763 | H489888 | H48A050 | H48A214 | H48A365 | H48A475 | H48A653 | H48A906 | H48B078 | H48B251 |
| H489456 | H489594 | H489764 | H489889 | H48A051 | H48A216 | H48A366 | H48A476 | H48A654 | H48A907 | H48B079 | H48B252 |
| H489457 | H489617 | H489765 | H489894 | H48A054 | H48A232 | H48A367 | H48A477 | H48A655 | H48A908 | H48B080 | H48B253 |
| H489458 | H489620 | H489766 | H489895 | H48A055 | H48A233 | H48A375 | H48A480 | H48A656 | H48A909 | H48B081 | H48B254 |
| H489459 | H489621 | H489770 | H489896 | H48A056 | H48A234 | H48A376 | H48A481 | H48A657 | H48A912 | H48B082 | H48B255 |
| H489460 | H489624 | H489772 | H489897 | H48A074 | H48A235 | H48A377 | H48A492 | H48A665 | H48A913 | H48B083 | H48B256 |
| H489461 | H489625 | H489773 | H489904 | H48A075 | H48A243 | H48A378 | H48A493 | H48A666 | H48A914 | H48B084 | H48B257 |
| H489462 | H489626 | H489774 | H489905 | H48A076 | H48A244 | H48A379 | H48A494 | H48A671 | H48A915 | H48B085 | H48B258 |
| H489463 | H489627 | H489775 | H489911 | H48A077 | H48A245 | H48A380 | H48A501 | H48A672 | H48A916 | H48B086 | H48B259 |
| H489464 | H489628 | H489776 | H489912 | H48A078 | H48A246 | H48A381 | H48A503 | H48A673 | H48A917 | H48B087 | H48B260 |
| H489465 | H489629 | H489777 | H489913 | H48A079 | H48A247 | H48A382 | H48A506 | H48A676 | H48A924 | H48B088 | H48B261 |
| H489466 | H489630 | H489778 | H489916 | H48A080 | H48A248 | H48A383 | H48A507 | H48A677 | H48A925 | H48B092 | H48B264 |
| H489467 | H489645 | H489780 | H489917 | H48A081 | H48A249 | H48A384 | H48A509 | H48A678 | H48A926 | H48B093 | H48B267 |
| H489468 | H489647 | H489781 | H489919 | H48A082 | H48A250 | H48A385 | H48A510 | H48A679 | H48A927 | H48B094 | H48B268 |
| H489469 | H489648 | H489782 | H489920 | H48A083 | H48A251 | H48A386 | H48A511 | H48A682 | H48A928 | H48B098 | H48B269 |
| H489470 | H489649 | H489783 | H489928 | H48A084 | H48A252 | H48A387 | H48A512 | H48A692 | H48A929 | H48B099 | H48B270 |
| H489471 | H489650 | H489784 | H489929 | H48A085 | H48A253 | H48A388 | H48A513 | H48A698 | H48A930 | H48B100 | H48B289 |
| H489481 | H489651 | H489785 | H489930 | H48A088 | H48A254 | H48A389 | H48A515 | H48A699 | H48A931 | H48B101 | H48B290 |
| H489490 | H489652 | H489786 | H489931 | H48A089 | H48A255 | H48A390 | H48A516 | H48A700 | H48A932 | H48B102 | H48B291 |
| H489491 | H489653 | H489787 | H489932 | H48A090 | H48A256 | H48A405 | H48A517 | H48A734 | H48A935 | H48B103 | H48B292 |
| H489492 | H489654 | H489788 | H489933 | H48A099 | H48A257 | H48A406 | H48A518 | H48A735 | H48A937 | H48B104 | H48B302 |
| H489493 | H489655 | H489789 | H489934 | H48A108 | H48A260 | H48A407 | H48A519 | H48A736 | H48A940 | H48B105 | H48B305 |
| H489494 | H489656 | H489790 | H489943 | H48A124 | H48A270 | H48A408 | H48A520 | H48A772 | H48A944 | H48B106 | H48B306 |
| H489495 | H489657 | H489793 | H489944 | H48A125 | H48A271 | H48A410 | H48A521 | H48A773 | H48A945 | H48B107 | H48B307 |
| H489506 | H489664 | H489794 | H489945 | H48A126 | H48A272 | H48A411 | H48A522 | H48A774 | H48A949 | H48B109 | H48B308 |
| H489507 | H489665 | H489795 | H489946 | H48A138 | H48A274 | H48A412 | H48A523 | H48A783 | H48A950 | H48B110 | H48B312 |
| H489508 | H489666 | H489796 | H489947 | H48A139 | H48A275 | H48A413 | H48A524 | H48A784 | H48A959 | H48B139 | H48B331 |
| H489510 | H489667 | H489798 | H489950 | H48A140 | H48A276 | H48A414 | H48A525 | H48A785 | H48A960 | H48B140 | H48B332 |
| H489511 | H489677 | H489799 | H489955 | H48A141 | H48A277 | H48A415 | H48A526 | H48A789 | H48A961 | H48B141 | H48B333 |
| H489512 | H489678 | H489800 | H489964 | H48A142 | H48A278 | H48A416 | H48A527 | H48A790 | H48A962 | H48B142 | H48B334 |
| H489513 | H489679 | H489801 | H489965 | H48A143 | H48A279 | H48A417 | H48A528 | H48A794 | H48A966 | H48B143 | H48B335 |
| H489514 | H489684 | H489802 | H489966 | H48A144 | H48A280 | H48A418 | H48A529 | H48A795 | H48A967 | H48B144 | H48B336 |
| H489515 | H489685 | H489803 | H489988 | H48A145 | H48A281 | H48A422 | H48A530 | H48A796 | H48A968 | H48B145 | H48B340 |

**PILNA KOREKTA DOTYCZĄCA URZĄDZENIA MEDYCZNEGO  
PILNE ZAWIADOMIENIE DOTYCZĄCE BEZPIECZEŃSTWA**

|         |         |         |         |         |         |         |         |
|---------|---------|---------|---------|---------|---------|---------|---------|
| H48B341 | H48B524 | H48B676 | H48B814 | H48B948 | H48C143 | H48C270 | H48C429 |
| H48B342 | H48B525 | H48B677 | H48B820 | H48B949 | H48C144 | H48C271 | H48C439 |
| H48B343 | H48B526 | H48B678 | H48B828 | H48B950 | H48C145 | H48C272 | H48C440 |
| H48B344 | H48B527 | H48B679 | H48B829 | H48B951 | H48C146 | H48C273 | H48C446 |
| H48B345 | H48B528 | H48B680 | H48B830 | H48B952 | H48C147 | H48C274 | H48C447 |
| H48B346 | H48B537 | H48B681 | H48B831 | H48B953 | H48C151 | H48C275 | H48C459 |
| H48B347 | H48B538 | H48B682 | H48B832 | H48B961 | H48C156 | H48C276 | H48C460 |
| H48B348 | H48B557 | H48B683 | H48B833 | H48B962 | H48C158 | H48C283 | H48C461 |
| H48B349 | H48B575 | H48B684 | H48B836 | H48B963 | H48C159 | H48C297 | H48C462 |
| H48B350 | H48B576 | H48B685 | H48B842 | H48B964 | H48C160 | H48C298 | H48C463 |
| H48B351 | H48B579 | H48B686 | H48B844 | H48B965 | H48C161 | H48C299 | H48C468 |
| H48B352 | H48B580 | H48B687 | H48B846 | H48B966 | H48C164 | H48C300 | H48C470 |
| H48B362 | H48B581 | H48B688 | H48B847 | H48B975 | H48C165 | H48C310 | H48C471 |
| H48B363 | H48B582 | H48B689 | H48B848 | H48B976 | H48C166 | H48C317 | H48C472 |
| H48B367 | H48B586 | H48B690 | H48B849 | H48B977 | H48C167 | H48C318 | H48C473 |
| H48B370 | H48B587 | H48B691 | H48B850 | H48B995 | H48C169 | H48C319 | H48C474 |
| H48B371 | H48B588 | H48B692 | H48B859 | H48B996 | H48C170 | H48C320 | H48C475 |
| H48B372 | H48B589 | H48B693 | H48B860 | H48C018 | H48C175 | H48C321 | H48C481 |
| H48B373 | H48B595 | H48B694 | H48B861 | H48C019 | H48C176 | H48C322 | H48C487 |
| H48B374 | H48B596 | H48B697 | H48B862 | H48C032 | H48C177 | H48C325 | H48C488 |
| H48B375 | H48B597 | H48B698 | H48B864 | H48C033 | H48C178 | H48C327 | H48C489 |
| H48B376 | H48B598 | H48B702 | H48B865 | H48C034 | H48C179 | H48C334 | H48C490 |
| H48B385 | H48B599 | H48B703 | H48B866 | H48C035 | H48C180 | H48C335 | H48C491 |
| H48B407 | H48B600 | H48B704 | H48B867 | H48C036 | H48C181 | H48C336 | H48C492 |
| H48B408 | H48B603 | H48B705 | H48B868 | H48C037 | H48C182 | H48C337 | H48C515 |
| H48B409 | H48B604 | H48B708 | H48B869 | H48C042 | H48C183 | H48C338 | H48C516 |
| H48B410 | H48B607 | H48B719 | H48B870 | H48C045 | H48C184 | H48C339 | H48C517 |
| H48B411 | H48B608 | H48B720 | H48B876 | H48C046 | H48C185 | H48C340 | H48C518 |
| H48B412 | H48B609 | H48B721 | H48B892 | H48C047 | H48C186 | H48C341 | H48C519 |
| H48B413 | H48B610 | H48B750 | H48B893 | H48C048 | H48C188 | H48C342 | H48C520 |
| H48B414 | H48B611 | H48B760 | H48B898 | H48C049 | H48C196 | H48C343 | H48C521 |
| H48B415 | H48B612 | H48B762 | H48B899 | H48C050 | H48C203 | H48C344 | H48C522 |
| H48B417 | H48B613 | H48B763 | H48B900 | H48C067 | H48C204 | H48C345 | H48C523 |
| H48B418 | H48B623 | H48B764 | H48B901 | H48C071 | H48C205 | H48C346 | H48C524 |
| H48B419 | H48B624 | H48B765 | H48B906 | H48C072 | H48C206 | H48C347 | H48C534 |
| H48B423 | H48B625 | H48B774 | H48B907 | H48C083 | H48C207 | H48C348 | H48C539 |
| H48B426 | H48B626 | H48B775 | H48B910 | H48C095 | H48C208 | H48C349 | H48C546 |
| H48B429 | H48B627 | H48B776 | H48B911 | H48C096 | H48C209 | H48C350 | H48C549 |
| H48B430 | H48B628 | H48B777 | H48B912 | H48C097 | H48C212 | H48C351 | H48C555 |
| H48B436 | H48B629 | H48B778 | H48B913 | H48C098 | H48C213 | H48C352 | H48C556 |
| H48B437 | H48B630 | H48B781 | H48B914 | H48C099 | H48C214 | H48C353 | H48C621 |
| H48B438 | H48B631 | H48B782 | H48B915 | H48C100 | H48C215 | H48C354 | H48C622 |
| H48B439 | H48B632 | H48B783 | H48B916 | H48C101 | H48C220 | H48C358 |         |
| H48B440 | H48B634 | H48B784 | H48B917 | H48C102 | H48C226 | H48C362 |         |
| H48B441 | H48B635 | H48B785 | H48B918 | H48C103 | H48C227 | H48C363 |         |
| H48B442 | H48B636 | H48B792 | H48B919 | H48C104 | H48C231 | H48C364 |         |
| H48B449 | H48B637 | H48B793 | H48B926 | H48C105 | H48C232 | H48C368 |         |
| H48B450 | H48B638 | H48B794 | H48B932 | H48C112 | H48C239 | H48C369 |         |
| H48B481 | H48B639 | H48B795 | H48B933 | H48C115 | H48C240 | H48C374 |         |
| H48B482 | H48B648 | H48B796 | H48B934 | H48C122 | H48C241 | H48C375 |         |
| H48B492 | H48B649 | H48B797 | H48B935 | H48C123 | H48C242 | H48C390 |         |
| H48B494 | H48B650 | H48B798 | H48B936 | H48C124 | H48C243 | H48C397 |         |
| H48B495 | H48B654 | H48B799 | H48B937 | H48C125 | H48C244 | H48C398 |         |
| H48B496 | H48B655 | H48B804 | H48B938 | H48C126 | H48C245 | H48C401 |         |
| H48B497 | H48B668 | H48B805 | H48B939 | H48C127 | H48C246 | H48C403 |         |
| H48B498 | H48B669 | H48B806 | H48B941 | H48C128 | H48C247 | H48C406 |         |
| H48B502 | H48B670 | H48B807 | H48B942 | H48C129 | H48C248 | H48C407 |         |
| H48B504 | H48B671 | H48B808 | H48B943 | H48C130 | H48C250 | H48C418 |         |
| H48B505 | H48B672 | H48B809 | H48B944 | H48C131 | H48C251 | H48C424 |         |
| H48B506 | H48B673 | H48B810 | H48B945 | H48C133 | H48C266 | H48C425 |         |
| H48B507 | H48B674 | H48B812 | H48B946 | H48C141 | H48C267 | H48C426 |         |
| H48B523 | H48B675 | H48B813 | H48B947 | H48C142 | H48C268 | H48C428 |         |