

Warszawa, dn. 26.01.2016

## **PILNA NOTATKA BEZPIECZEŃSTWA: RA2015-172**

**Identyfikator FSCA:** Działanie naprawcze RA 2015-172

**Rodzaj działania:** Działanie korygujące dotyczące bezpieczeństwa wyrobu

**Opis:** sterylne opakowanie przewodnika(-ów), drutu(-ów) Kirschnera oraz śródszpikowego gwoźdźca systemu Metaizeau

**Producent prawny** Stryker Trauma GmbH, Prof.-Kuentzsch-Strasse 1-5, 24232 Schoenkirchen/Kiel, Niemcy

<b>Nr katalogowy</b>	<b>Nazwa produktu</b>
01520218S	T2 Kirschner wire 1p
01902000S	MET IM PIN
12106450S	GAM Kirschner Wire
12106451S	G3 K-Wire, UNS-Thread
12139091S	GAM Guide Pin D4xL400
13200016S	G3 K-Wire with Washer
18060050S	T2 K-Wire
18060051S	K-Wire Ø3 with Washer
18060080S	T2 Guide Wire Ball Tip
18060083S	T2 Guide wire
18060084S	Guide wire ball tipped
18060085S	T2 Guide Wire Ball Tip
18060090S	T2 Guide wire
18060093S	T2 Guide wire
18061250S	Guide Wire Ball Tip
18061417S	Fixations K-Draht
18063030S	T2 K-Wire Recon
18063031S	T2 K-Wire CoCr Recon

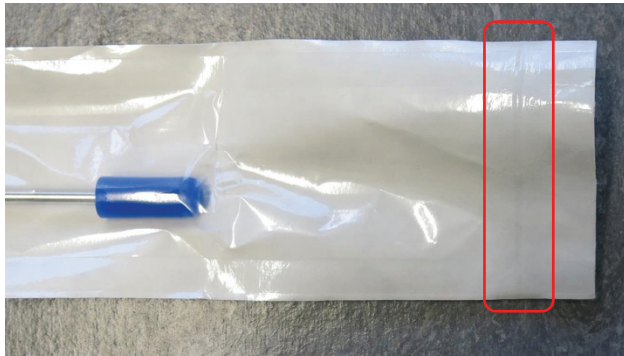
**Numer partii:** Wszystkie partie przekazane do dystrybucji przed dniem 10 listopada 2015 r., które nie przekroczyły 5-letniego okresu przydatności (patrz szczegółowa lista dystrybucyjna).

Szanowni Klienci,

W załączeniu przesyłamy szczegółowe informacje o dobrowolnym działaniu korygującym dotyczącym bezpieczeństwa wyrobu, które zostało podjęte przez firmę Stryker Trauma GmbH, Division Trauma and Extremities w odniesieniu do sterylnych opakowań przewodnika(-ów), drutu(-ów) Kirschnera oraz śródszpikowego gwoźdźca systemu Metaizeau. Na podstawie kontroli opakowań stwierdzono, że mogło dojść do naruszenia integralności zamknięcia torebki. Firma Stryker Trauma GmbH, Division Trauma and Extremities wycofuje wszystkie nieużyte, nieprzeterminowane partie produktów o wyżej wymienionych numerach. Mając na uwadze duży obrót handlowy tego produktu oraz częstość zamówień oczekujących, nie zakłada się, aby znaczna liczba jednostek sprzętu, podlegającego niniejszej notatce, pozostawała nadal na rynku. W związku z tym działaniem nie zgłoszono żadnych przypadków urazów lub szkód.



Przykład opakowania - sterylna torebka wewnątrz przezroczystej (plastikowej) tuby



Przykład sterylnej torebki z zamknięciem potencjalnie niezgodnym z wymogami

### Potencjalne zagrożenia

Potencjalne kapilarne uszkodzenie zamknięcia, co może potencjalnie prowadzić do utraty sterylności produktu.

### Czynniki zmniejszające ryzyko

Dругie opakowanie stanowi przezroczysta (plastikowa) tuba z silikonowymi nasadkami na obu końcach. Pomimo, że tuba nie jest uznana za barierę sterylną, zapewnia dodatkową ochronę dla zamkniętej w niej torebki.

Należy także zauważyć, że standardową praktyką chirurgiczną jest przepisywanie antybiotyków w okresie okołozabiegowym w celu zmniejszenia ryzyka wystąpienia potencjalnego zakażenia, szczególnie w przypadkach, gdy uraz był spowodowany znacznymi obrażeniami.

Zgodnie z naszą dokumentacją, otrzymali Państwo co najmniej jeden z wyżej wskazanych wyrobów i z tego powodu niniejsze działanie dotyczy Państwa placówki.

Prosimy o dokładne przeczytanie niniejszej notatki bezpieczeństwa i przeprowadzenie następujących działań:

1. Niezwłoczne sprawdzenie stanu magazynowego i objęcie kwarantanną wyrobów do czasu ich zwrotu do firmy Stryker.
2. Rozpowszechnienie niniejszej notatki bezpieczeństwa wewnątrz Państwa placówki wśród wszystkich osób, których ona dotyczy oraz osób zainteresowanych.
3. Utrzymanie świadomości o treści niniejszej notatki wewnątrz Państwa placówki do czasu zakończenia przez Państwa wszystkich wymaganych działań.
4. Poinformowanie firmy Stryker, jeżeli którykolwiek z wyrobów objętych działaniem został przekazany innej organizacji.
  - a) *Prosimy o podanie danych kontaktowych, aby firma Stryker mogła odpowiednio poinformować tych odbiorców.*
  - b) *Dystrybutorzy są odpowiedzialni za poinformowanie klientów, którzy mogli otrzymać wyroby objęte tym działaniem.*
5. Poinformowanie firmy Stryker o jakichkolwiek działaniach niepożądanych związanych ze stosowaniem wyżej wymienionych wyrobów.  
Należy stosować się do lokalnych przepisów w zakresie zgłaszania zdarzeń niepożądanych do odpowiednich władz krajowych lub lokalnych.

6. Wypełnienie załączonego formularza odpowiedzi klienta. Możliwe, że nie mają już Państwo fizycznego dostępu do tych wyrobów. Wypełnienie niniejszego formularza umożliwi nam aktualizację naszej dokumentacji i zapobiegnie zbędnemu przesyłaniu kolejnych informacji w tej sprawie. Z tego powodu prosimy o wypełnienie formularza, nawet jeśli nie mają już Państwo fizycznego dostępu do wyżej wymienionych wyrobów.
7. Odesłanie wypełnionego formularza dotyczącego niniejszego działania naprawczego do wskazanego poniżej przedstawiciela firmy Stryker:
8. Po otrzymaniu formularza przedstawiciel firmy Stryker skontaktuje się z Państwem w celu podjęcia dalszych działań.

Jeżeli zwrot produktu w znacznym stopniu wpłynie na zdolność Państwa placówki do zapewnienia odpowiedniej opieki medycznej pacjentom, można rozważyć ponowną sterylizację produktu zgodnie z Instrukcjami sterylizacji znajdującymi się w Instrukcji użytkownika.

*Prosimy o odpowiedź na niniejszą notatkę w ciągu 7 dni kalendarzowych od daty jej otrzymania. Planowana data zakończenia niniejszego działania to 26 luty 2016, a Państwa szybka odpowiedź umożliwi nam dotrzymanie tego terminu.*

*Osoba wyznaczona do kontaktu z Państwem w ramach tego działania została wskazana poniżej. W przypadku jakichkolwiek pytań prosimy o bezpośredni kontakt z tą osobą.*

*Agata Rusiewicz-Rusińska  
QA/RA Manager  
Tel. (22) 429 55 50  
Faks (22) 429 55 60  
e-mail: [agata.rusiewicz-rusinska@stryker.com](mailto:agata.rusiewicz-rusinska@stryker.com)*

Zgodnie z zaleceniami wytycznych Meddev Vigilance Guidance w części 2.12-1, potwierdzamy, że niniejsze działanie korygujące dotyczące bezpieczeństwa wyrobu zostało zgłoszone kompetentnym instytucjom w Państwa kraju.

W imieniu firmy Stryker dziękujemy za Państwa pomoc oraz współpracę przy terminowym przeprowadzeniu działania oraz przepraszamy za wszelkie niedogodności z tym związane. Zapewniamy również, że firma Stryker dokłada wszelkich starań, aby na rynku pozostawały wyłącznie wyroby zgodne z przepisami, spełniające nasze wysokie wewnętrzne standardy jakości.

Z poważaniem,

*Agata Rusiewicz-Rusińska  
QA/RA Manager  
Tel. (22) 429 55 50  
Faks (22) 429 55 60  
e-mail: [agata.rusiewicz-rusinska@stryker.com](mailto:agata.rusiewicz-rusinska@stryker.com)*

## RA2015-172 Produkty objęte działaniem i numery partii

Numer części producenta	Nazwa części producenta	Numer partii
01520218S	T2 Kirschner wire 1p D1.8x310	K019A40, K01AC78, K01BA68, K01BDB5, K01BDD2, K0213D8, K0216AE, K022F76, K02428E, K024A88, K025BF1, K027DFD, K02A2F2, K02ABF5, K02ACE0, K030238, K0307FD, K035253, K035C20, K036ABE, K03891D, K039E67, K03AFDA, K03DAC5, K043D6A, K044645, K045A13, K04696B, K047BOF, K049EF8, K04B3DB, K04C309, K04D3FD, K04FB10, K057518, K05804A, K059D20, K05D1E5, K06064A, K067D41, K06D4ED, K072E41, K073B7E, K077802, K07A941, K07CBF5, K07D658, K07E969, K0827DA, K083CA8, K086BA7, K086BA8, K087B58, K0897B2, K095C20, K0986F1, K09AD68, K09AD69, K09C4A1, K09F5A5, K09FF86, K0A0EAA, K0A2063, K0A5C3E, K0A62F7, K0A66C1, K0A7824, K0B4B54, K0B4CB4, K0B5E75, K0BB7EB, K0BC13C, K0BCA92, K0C2A0B, K0C3898, K0C3AA0, K0CC1C2, K0CC614, K0CC615, K0D21E4, K0D3A2E, K0D5073, K0D6F8B, K0DB5B7, K0DCB37, K0DCB38, K0DE579, K0DE57B, K0E3B4D, K0E4ADB, K0E4CBF, K0E5D78, K0EF68D, K0F0BE8, K0F23DB, K104594, K111169, K114724, K115187, K119684, K122008, K125044, K132317, K136681, K139722, K163330, K163556, K164819, K164868, K167008, K169793, K173637, K173638, K184013, K184398, K185518, K188039, K188814, K192113, K198568, K201530, K209217, K222494, K225661, K242091, K258074, K267888, K267889, K275949, K278321, K278558, K280749, K283048, K287009, K287793, K288372, K391434, K394399, K394875, K395009, K397943, K398057, K398062, K399344, K434196, K436033, K458902, K481920, K483284, K539363, K548903, K559707, K569492, K572831, K576939, K583444, K583996, K621307, K634652, K638761, K642489, K643429, K649197, K656938, K660722, K665768, K678089, K740904, K748972, K782337, K833224, K862934, K869536, K893048, K897956, K906170, K914086, K918429, K923805, K925945, K931509, K933060, K948906, K953232, K979200
01902000S	MET IM PIN D2xL400	K388843, K849281, K859178
12106450S	GAM Kirschner Wire D3.2/L450	K0443F2, K0443F4, K0443F6, K0443F8, K0443FA, K0443FB, K0443FD, K044402, K04C225, K04C226, K04C228, K04C229, K04C22A, K04C22B, K04C22C, K04DCCC, K04DCCD, K04DCCE, K04DCCF, K04DCD0, K04DCD1, K04DCD2, K04DCD3, K0CF6E1, K0CF6E2, K0CF6E3, K0CF6E4, K0CF6E5, K0CF6E6, K0CF6E7, K0CF6E8, K0CF6E9, K0CF6EA, K0CF6EB, K0CF6EC, K0CF6ED, K0CF6EE, K0CF6EF, K0CF6F0, K0CF6F1, K0CF6F2, K0CF6F3, K0D278A, K0D278B, K0D278C, K0D278D, K0D278E, K0D278F, K0D2791, K0D2792, K0D2793, K0D2794, K0D2795, K0D4482, K0D4483, K0D4484, K0D4485, K0D4486, K0D4487, K0D4488, K0D448A, K0D4FB7, K0D4FB8, K0D50E5, K0D50E6, K0D50E7, K0D50E8, K0D50E9, K0D50EA, K0D50EB, K0D50EC, K0D50ED, K0D50EE, K0DAC3A, K0DAC3B, K0DAC3C, K0DAC3D, K0DAC3E, K0DAC3F, K0DAC40, K0DAC41, K0DAC42, K0DAC43, K100302, K100303, K100304, K100305, K100353, K100599, K100626, K100643, K104553, K104557, K104560, K104570, K104571, K104586, K108086, K108087, K108088, K108505, K108506, K108507, K108508, K108509, K108510, K109464, K109465, K109466, K109467, K109468, K109472, K115325, K115326, K136475, K136517, K139570, K139571, K139572, K139573, K140461, K140464, K140465, K140470, K153342, K155954, K155955, K155956, K155957, K155958, K155959, K155960, K155961, K164137, K164141, K164142, K164143, K164144, K164265, K177006, K177007, K177008, K177088, K177090, K177829, K188784, K195949, K195950, K195951, K195952, K195953, K195954, K207189, K207215, K207232, K207233, K207234, K207235, K207236, K207238, K207239, K207245, K207768, K207770, K207771, K207772, K229193, K229195, K229196, K229197, K246184, K246185, K246189, K246193, K253564, K253582, K253650, K254303, K254312, K254313, K254331, K254334, K280891, K280892, K388990, K388991, K388992, K388993, K388994, K388995, K389504, K398651, K398652, K399435, K399436, K399437, K399438, K399439, K399440, K423425, K423438, K423440, K423441, K423537, K434897, K487798, K487799, K487800, K487802, K487810, K487812, K501500, K501502, K501503, K501504, K501506, K501507, K501508, K501509, K504037, K551100, K551190, K563907, K563916, K563954, K563977, K564003, K564006, K571644, K571657, K571658, K571660, K571671, K571673, K577975, K583492, K628630, K628631, K636902, K636903, K636904, K636905, K636906, K636907, K668647, K668648, K668649, K668651, K668652, K681610, K681612, K681613, K681615, K682548, K682549, K682557, K682558, K714252, K714253, K714255, K714256, K831405, K831408, K831410, K831411, K831412, K831428, K886119, K886122, K886132, K886140, K886143, K889859, K889921, K889922, K889923, K889924, K889933, K890066, K890067, K890068, K890071, K890089, K890090, K895147, K907758, K907759, K907760, K907761, K907763, K907764, K909275, K909276, K909278, K909281, K909283, K909284, K913636, K913639, K913643, K913644, K920825, K920826, K930182, K930183, K930184, K930249, K930250, K930252, K930253, K930261, K962016, K962017, K982610, K982611, K982612, K982613
12106451S	G3 K-Wire, UNS-Thread D3.2/L450	K0261B1, K02F39C, K041A91, K042ADA, K04E8E9, K05300A, K07CB8A, K08036E, K08270D, K09882E, K09DC48, K09FF4E, K0A3C19, K0B274C, K0C2937, K0DBD03, K0EBF15, K392536, K392537
12139091S	GAM Guide Pin D4xL400	K01FEA8, K0379C9, K03FD37, K045996, K071156, K0788B7, K084651, K092B62, K0A1467, K0C72A6, K0C72F0, K0CCEC9, K0D1F65, K0DBFB2, K138738, K146099, K168300, K168301, K242631, K242632, K244954, K260758, K637014, K649678, K747613, K763159, K763162, K919161, K919534, K994597
13200016S	G3 K-Wire with Washer D3.2xL500	K042A89, K04599E, K048240, K061DE1, K06BAE1, K083C97, K0A3DAB, K0B14A8, K0C5F14, K0D31E3, K197105, K397150, K397152, K428732, K428735, K428738, K558182, K681269, K747810, K934212
18060050S	T2 K-Wire D3xL285	K04C22D, K04C22E, K0CF6F9, K0CF6FA, K0CF6FB, K0CF6FC, K0CF6FD, K0CF6FE, K0CF6FF, K0CF700, K0D2796, K0D2797, K0D448B, K0D448C, K0D4FB9, K0D4FBA, K0D50EF, K0D50F0, K0D50F1, K0D50F2, K0D50F3, K0DF50F1, K106049, K106051, K108511, K108512, K112316, K112317, K114160, K114161, K114162, K114163, K114164, K114206, K114778, K114779, K114780, K114781, K115327, K115328, K122045, K122046, K122049, K145925, K145926, K157898, K177045, K177053, K195456, K195458, K195459, K195460, K207249, K207280, K207281, K207284, K207811, K207814, K207845, K207848, K216252, K216253, K220248, K220250, K220253, K220256, K231255, K231256, K240762, K240763, K243579, K243582, K251025, K251026, K251074, K251542, K261543, K263873, K263876, K267248, K267260, K267262, K274874, K274875, K274876, K274878, K279217, K279218, K279219, K279220, K279271, K283728, K283729, K283730, K388995, K388996, K390451, K390452, K391997, K391998, K391999, K392000, K393115, K398653, K398654, K421469, K421542, K421551, K421554, K423502, K423506, K423510, K441026, K441027, K441085, K461724, K461725, K461737, K461743, K487813, K487819, K501510, K501511, K501512, K501522, K559033, K559034, K571282, K571298, K571301, K571305, K594419, K594423, K636908, K636910, K647687, K647688, K647689, K647703, K651962, K651965, K651966, K651967, K651968, K651969, K668661, K668662, K668667, K709065, K709066, K714258, K714259, K751037, K751038, K751039, K771128, K771129, K771131, K771132, K886249, K886267, K886276, K886278, K886290, K889956, K889957, K889959, K890093, K890094, K913645, K913646, K913650, K913651, K930052, K932726, K932736

18060051S	K-Wire Ø3 with Washer	K022E5F, K0251F3, K03D5D2, K0500C2, K0500C3, K054720, K0713C3, K072E49, K07A006, K087D3B, K087D3D, K08D900, K08D901, K08D902, K097704, K09EFOA, K09EFOB, K09EF0C, K09F38F, K0B4CB1, K0C4B7A, K0C5CE5, K0C9B6E, K0CD5BD, K0CF191, K0D5419, K0D541A, K0D541B, K0E7BD1, K0E8594, K0EA423, K114142, K159628, K183868, K195487, K218826, K279102, K608197, K920683
18060080S	T2 Guide Wire Ball Tip D3xL800	K0210EE, K03402C, K03402D, K040FB2, K040FB6, K042A75, K042A76, K043C60, K043C61, K04C22F, K04C230, K04D33D, K04D33E, K04DCD4, K07122C, K07122D, K0B72A5, K0B72A6, K0B72A7, K0B72A8, K0CEB5D, K0CEB5E, K0CEB5F, K0CEB60, K0D2798, K0D2799, K0D4FBC, K0D4FBD, K0D4FBE, K0D4FBF, K0D50F4, K0D50F5, K0D50F6, K0D50F7, K0D50F8, K106053, K106054, K108459, K130340, K130341, K130342, K145970, K146258, K151171, K155967, K207286, K207290, K207903, K208139, K214363, K214364, K214365, K214366, K220190, K220191, K220222, K220223, K231257, K238500, K238507, K238511, K238514, K241708, K241709, K243583, K243584, K250129, K250130, K251381, K251407, K255957, K255958, K255991, K277500, K277502, K277503, K282096, K282113, K282557, K282558, K283717, K284474, K284475, K284896, K284897, K284898, K284899, K390252, K390253, K390937, K393878, K393879, K393880, K395670, K395671, K415060, K451893, K451896, K487821, K487822, K500338, K500339, K500340, K509364, K542654, K542746, K542748, K551206, K551232, K571674, K571675, K579612, K579613, K579614, K593811, K593814, K593815, K593816, K607337, K610168, K610172, K610641, K628651, K635099, K635102, K636911, K636913, K642121, K660812, K668641, K668642, K705901, K705902, K714260, K714261, K771134, K771135, K771136, K785076, K785079, K785085, K790908, K847724, K847727, K847734, K847737, K847744, K869896, K869897, K875904, K875905, K879296, K879297, K879298, K885217, K901129, K890131, K901814, K902706, K902708, K905068, K905074, K913652, K913653, K913655, K923004, K923006, K982616, K982617, K982618
18060083S	T2 Guide wire ball tipped D2.5xL800	K018D7E, K018D7F, K018D80, K019A41, K019BC4, K019BC5, K01AC42, K01AF9F, K01B24A, K01B24B, K01E57E, K01E57F, K01EDA7, K020AB7, K020AB9, K020ABA, K020C62, K020C63, K020C64, K0213D9, K021A85, K021A86, K022F78, K023181, K0231FA, K0231FB, K023A85, K023A86, K023BC1, K023BC2, K0246FD, K025EDF, K026237, K026238, K027A20, K027A21, K027A22, K028482, K028CF9, K02977C, K02A235, K02A2E6, K02A2E7, K02AF9E, K02BA9A, K02BA9B, K02C5F5, K02DFE7, K02F234, K030203, K030204, K03043D, K0307E0, K0307E2, K031669, K034082, K03408A, K034099, K0340FB, K035254, K035C22, K0362E8, K0362E9, K0362EA, K036A50, K036A51, K036FDC, K0375EF, K0375F1, K038B4B, K03954D, K03AFDC, K03C312, K03C33C, K03C381, K03C382, K03C384, K03FE02, K03FE03, K03FE04, K040FC7, K043C6B, K045566, K0459E6, K0459E7, K046898, K0490C8, K0490C9, K0492AA, K0492AB, K0492AC, K049B3F, K04A416, K04A417, K04AE0B, K04AE0C, K04D3EA, K04E6CB, K04E6D0, K04E6D3, K04F073, K04F074, K04F075, K051029, K05102A, K05102B, K051694, K051696, K05195D, K05195E, K051C9D, K051C9E, K051C9F, K051CA0, K05238A, K0526E1, K052F63, K052F64, K053B9B, K054704, K058A41, K0594CC, K05BFC3, K05BFC4, K05BFC5, K05D27A, K05D27B, K05D27C, K065D48, K065D49, K0665EE, K0665EF, K0665F0, K0665F1, K06BAE9, K06BAEA, K071323, K071324, K071325, K071367, K07136A, K071879, K07187A, K07187B, K0721CF, K072628, K072629, K07262A, K0744F6, K07628A, K07628B, K076CCC, K076CCD, K076CCE, K076CCF, K07763E, K07763F, K07774F, K07A010, K07A011, K07B738, K07B739, K07C83C, K07C83D, K07E876, K07E877, K07E878, K07EF49, K07EF4A, K07F99A, K07F99B, K080AD8, K083C1C, K083C1D, K083C1E, K087924, K087AE6, K087AE7, K087AE8, K087D45, K089B5A, K089B5B, K08C0C2, K08C375, K08C376, K08CD38, K08CD39, K08F054, K0925FA, K0925FB, K092B44, K092B45, K09387E, K09387F, K097E60, K098704, K098705, K098706, K09A621, K09B2D3, K09BB9B, K09C8AD, K09C8AE, K09C8AF, K09CF17, K09E7FD, K09F390, K09F391, K0A1CD3, K0A1CD4, K0A2A76, K0A2A77, K0A2A78, K0A3BA9, K0A3BAA, K0A3BAB, K0A4433, K0A4434, K0A5434, K0A5435, K0A5C56, K0A5C57, K0A5C58, K0A6499, K0A983E, K0A983F, K0AA66E, K0AA66F, K0AAB29, K0AAB2A, K0AAB2B, K0AC9DD, K0AC9DE, K0AF181, K0AF182, K0AF3C8, K0AF3C9, K0B1BFD, K0B278E, K0B6D60, K0B6D61, K0B6D62, K0B8538, K0B89B2, K0BA364, K0BAAFD, K0BAAFE, K0BB75A, K0BBB10, K0BD541, K0BF5D4, K0C1025, K0C23E4, K0C296C, K0C296D, K0C296E, K0C389A, K0C72BB, K0C72BC, K0C9D9F, K0C9DA0, K0CC255, K0CC256, K0CC257, K0CC258, K0CEB09, K0D18FC, K0D3282, K0D3283, K0D81F1, K0D8824, K0DAC58, K0DB570, K0DB573, K0DB59D, K0DB5A6, K0DBC81, K0DE2EC, K0DE2ED, K0DE2EE, K0DE2EF, K0DE2F0, K0DF961, K0E0BB8, K0E4AE4, K0E4AE6, K0E4AE7, K0E5D79, K0E5D7B, K0E5D7C, K0E8DF0, K0E8DF1, K0E8DF2, K0E9E49, K0E9E9E, K0ECD7F, K0EE8CB, K0EE8CC, K0EE8CD, K0F050A, K0F312D, K0F3673, K0F3674, K0F3675, K0F3C51, K0F3C52, K101287, K101288, K101289, K101290, K101291, K101293, K101294, K101295, K102850, K102851, K102864, K106055, K106056, K106057, K115356, K115357, K115358, K115373, K115533, K125094, K125095, K125096, K145971, K145997, K151176, K161937, K161940, K161981, K164376, K170730, K170731, K170732, K170733, K173157, K173161, K173162, K173198, K173200, K179691, K179692, K179718, K179884, K184973, K184974, K184976, K185015, K197517, K197519, K197523, K199994, K199995, K199996, K200050, K200081, K200082, K200712, K200713, K200714, K211889, K220445, K220458, K220459, K220464, K220465, K223338, K223339, K223341, K223342, K226739, K226740, K237585, K237592, K237599, K240911, K240912, K240913, K240914, K253653, K253654, K253658, K253854, K267180, K275439, K275452, K275461, K275462, K276079, K276080, K276084, K276085, K276086, K277572, K277574, K277576, K277578, K280026, K280027, K280029, K280030, K281874, K282165, K282166, K282167, K282168, K284473, K284674, K284675, K284821, K290338, K290341, K290346, K290347, K296298, K296299, K389621, K389622, K389623, K389624, K389625, K390018, K390019, K390037, K390038, K390966, K393645, K393646, K393647, K393648, K394177, K394178, K396123, K398875, K398876, K398877, K398881, K398894, K409290, K409291, K409298, K420204, K420205, K470405, K483062, K528317, K529670, K529932, K530569, K537004, K537023, K537030, K537518, K539220, K539237, K542580, K542593, K542595, K542596, K558065, K558068, K558069, K573236, K573237, K577289, K577290, K577291, K577293, K577294, K586517, K586518, K594149, K594150, K594221, K594222, K597528, K597529, K597530, K610215, K610217, K610218, K610219, K610221, K613921, K613922, K621232, K625011, K625306, K625311, K641301, K641315, K641318, K647845, K647876, K647877, K647879, K657182, K669183, K669184, K683423, K698418, K708869, K714262, K714263, K714339, K714341, K814621, K833117, K833118, K833119, K833120, K849780, K849781, K849782, K849783, K866453, K866566, K872249, K879085, K880464, K880465, K891033, K891035, K902570, K902732, K906294, K911885, K911888, K917718, K917719, K917720, K928697, K928698, K928699, K930422, K930424, K930430, K948798, K953245, K953268, K953434, K953442, K984758
18060084S	Guide wire ball tipped D2.5xL1000	K019BD0, K01B532, K02A030, K02AF9F, K02BA9F, K030208, K0362F1, K036AB7, K04B186, K0523BA, K0523BB, K053373, K0560DC, K07568E, K078A9A, K088521, K08F053, K09AD79, K09CF18, K0ACB75, K0B2782, K0C4B73, K0D063D, K0DE240, K0E1F05, K0E2819, K106497, K120586, K146058, K185176, K243753, K254332, K255983, K278329, K287594, K399645, K411771, K580898, K587978, K588788, K614592, K671960, K781869, K789266, K862942, K874991, K978730

18060085S	T2 Guide Wire Ball Tip D3xL1000	<p>K0186F2, K0190E2, K01909E, K0190D0, K019100, K01913C, K019211, K020BCD, K020BCE, K020BCF, K020BD0, K020BD1, K020BD2, K020BD4, K020BD5, K020BD6, K0210E6, K0210E7, K0210E8, K0210E9, K0210EA, K0210EB, K0210EC, K0225E6, K0225E7, K0225E8, K0225E9, K02260D, K02260E, K02260F, K022610, K022611, K027524, K027525, K027526, K027527, K027528, K02CE61, K02CE62, K02CE63, K02CE64, K02CE65, K0318CE, K0318CF, K0318D0, K0318D1, K0318D2, K032CA3, K032CA5, K032CA6, K032CA7, K032CA8, K03402E, K03402F, K034030, K034031, K034032, K034033, K03D56B, K03D587, K03D588, K03D589, K03D58A, K03D58B, K040FBA, K040FBE, K040FC0, K040FC1, K040FC2, K040FC3, K042A77, K042A78, K042A7A, K042A7B, K042A7D, K042A7E, K043C62, K043C63, K043C64, K043C65, K043C66, K043C68, K0443C2, K0443C3, K0443DB, K0443DE, K0443DF, K0443E0, K0443E1, K0443E2, K0471F2, K0471F3, K0471F4, K0471F5, K0471F6, K048A88, K048A8A, K048A8B, K048A8C, K048A8D, K04C232, K04C233, K04C234, K04C235, K04C236, K04D340, K04D341, K04D342, K04D343, K04D344, K04D345, K04DCD5, K04DCD6, K04DCD7, K04DCD8, K04DCD9, K04DCDA, K04DF0D, K04DF0E, K04DF0F, K04DF10, K04DF11, K04DF12, K057400, K057401, K057402, K057403, K057404, K057405, K057406, K059C56, K059C57, K059C58, K059C59, K059C5A, K059C5B, K05AE78, K05AE7C, K05AE7D, K05AE7E, K05AEA7, K05AEA8, K05BEC6, K05BEC7, K05BEC8, K05BEC9, K05BECA, K05BECB, K05DOB1, K05DOB2, K05DOB3, K068F72, K068F73, K068F74, K068F75, K068F76, K06A9F9, K06A9FA, K06A9FB, K06AA0D, K06AA11, K06ECF8, K06ECF9, K06ECFA, K06ECFB, K06ECFC, K07122E, K07122F, K071230, K071231, K071232, K071233, K07894E, K07894F, K078950, K078951, K078952, K079F8F, K079F90, K079F91, K079F93, K079F94, K079F95, K09422A, K09422B, K09422C, K09422E, K09422F, K094231, K094232, K094234, K097196, K097197, K097198, K097199, K09719C, K09719F, K098834, K098835, K098836, K098837, K098838, K098839, K09883A, K09883B, K09C882, K09C884, K09C885, K09C887, K09C888, K09DC50, K09DC51, K09DC52, K09DC53, K09DC54, K09F653, K09F654, K09F655, K09F9C4, K09F9C5, K09F9C6, K09F9C7, K0A0899, K0A089A, K0A089B, K0A089C, K0A77EC, K0A77EE, K0A77F2, K0A77F3, K0A77F4, K0A77F5, K0A77F6, K0A8B8A, K0A8B8B, K0A8B8C, K0A8B8D, K0AC45F, K0AC460, K0AC461, K0AC462, K0AC463, K0ADDE8, K0ADDE9, K0ADDEA, K0ADDEE, K0ADDEF, K0ADF73, K0ADF74, K0ADF75, K0ADF76, K0ADF77, K0B8527, K0B8528, K0B8529, K0B852A, K0B852B, K0C3805, K0C3806, K0C3807, K0C3808, K0C3809, K0C380A, K0C380B, K0C380C, K0C380D, K0C380E, K0C3D87, K0C3D88, K0C3D89, K0C3D8A, K0C3D8B, K0C3D8C, K0C4A94, K0C4A95, K0C4A96, K0C4A97, K0C4A98, K0C4A99, K0C4A9A, K0C7241, K0C7242, K0C7243, K0C7244, K0C7245, K0C7246, K0C7E39, K0C7E3C, K0C7E3E, K0C7E41, K0C7E43, K0C7E45, K0C7ED3, K0C90BA, K0C90BD, K0C90C0, K0C90C4, K0C90C7, K0C90C9, K0C90CB, K0C9D0B, K0C9D0C, K0C9D0D, K0C9D0E, K0C9D0F, K0C9D10, K0CA5E6, K0CA5E7, K0CA5E8, K0CA5E9, K0CA5EA, K0CA5EB, K0CA5EC, K0CAF59, K0CAF5A, K0CAF5C, K0CAF5D, K0CAF5E, K0CC20E, K0CC20F, K0CC210, K0CC211, K0CC212, K0CC213, K0CDF5D, K0CDF5E, K0CDF5F, K0CDF60, K0CDF61, K0CDF62, K0CDF63, K0D8B8E, K0D8B8F, K0D8B90, K0D8B91, K0D8B92, K0DA751, K0DA752, K0DA753, K0DA754, K0DA755, K0DA92A, K0DA92C, K0DA92F, K0DA931, K0DF8E7, K0DF8E9, K0DF8EB, K0DF8ED, K0DF8EF, K0DF8F0, K0DF8F2, K0DF8F4, K0E0179, K0E017A, K0E017B, K0E017C, K0E017D, K0E017E, K0E017F, K0E09E1F, K0E09E20, K0E09E21, K0E09E23, K0E09E24, K0EC146, K0EC147, K0EC148, K0EC149, K0EC14B, K0EC14C, K0EC14D, K0EC14E, K0EC14F, K0EC14G, K0EC14H, K0EC14I, K0EC14J, K0EC14K, K0EC14L, K0EC14M, K0EC14N, K0EC14O, K0EC14P, K0EC14Q, K0EC14R, K0EC14S, K0EC14T, K0EC14U, K0EC14V, K0EC14W, K0EC14X, K0EC14Y, K0EC14Z, K0EC14AA, K0EC14AB, K0EC14AC, K0EC14AD, K0EC14AE, K0EC14AF, K0EC14AG, K0EC14AH, K0EC14AI, K0EC14AJ, K0EC14AK, K0EC14AL, K0EC14AM, K0EC14AN, K0EC14AO, K0EC14AP, K0EC14AQ, K0EC14AR, K0EC14AS, K0EC14AT, K0EC14AU, K0EC14AV, K0EC14AW, K0EC14AX, K0EC14AY, K0EC14AZ, K0EC14BA, K0EC14BB, K0EC14BC, K0EC14BD, K0EC14BE, K0EC14BF, K0EC14BG, K0EC14BH, K0EC14BI, K0EC14BJ, K0EC14BK, K0EC14BL, K0EC14BM, K0EC14BN, K0EC14BO, K0EC14BP, K0EC14BQ, K0EC14BR, K0EC14BS, K0EC14BT, K0EC14BU, K0EC14BV, K0EC14BW, K0EC14BX, K0EC14BY, K0EC14BZ, K0EC14CA, K0EC14CB, K0EC14CC, K0EC14CD, K0EC14CE, K0EC14CF, K0EC14CG, K0EC14CH, K0EC14CI, K0EC14CJ, K0EC14CK, K0EC14CL, K0EC14CM, K0EC14CN, K0EC14CO, K0EC14CP, K0EC14CQ, K0EC14CR, K0EC14CS, K0EC14CT, K0EC14CU, K0EC14CV, K0EC14CW, K0EC14CX, K0EC14CY, K0EC14CZ, K0EC14DA, K0EC14DB, K0EC14DC, K0EC14DD, K0EC14DE, K0EC14DF, K0EC14DG, K0EC14DH, K0EC14DI, K0EC14DJ, K0EC14DK, K0EC14DL, K0EC14DM, K0EC14DN, K0EC14DO, K0EC14DP, K0EC14DQ, K0EC14DR, K0EC14DS, K0EC14DT, K0EC14DU, K0EC14DV, K0EC14DW, K0EC14DX, K0EC14DY, K0EC14DZ, K0EC14EA, K0EC14EB, K0EC14EC, K0EC14ED, K0EC14EE, K0EC14EF, K0EC14EG, K0EC14EH, K0EC14EI, K0EC14EJ, K0EC14EK, K0EC14EL, K0EC14EM, K0EC14EN, K0EC14EO, K0EC14EP, K0EC14EQ, K0EC14ER, K0EC14ES, K0EC14ET, K0EC14EU, K0EC14EV, K0EC14EW, K0EC14EX, K0EC14EY, K0EC14EZ, K0EC14FA, K0EC14FB, K0EC14FC, K0EC14FD, K0EC14FE, K0EC14FF, K0EC14FG, K0EC14FH, K0EC14FI, K0EC14FJ, K0EC14FK, K0EC14FL, K0EC14FM, K0EC14FN, K0EC14FO, K0EC14FP, K0EC14FQ, K0EC14FR, K0EC14FS, K0EC14FT, K0EC14FU, K0EC14FV, K0EC14FW, K0EC14FX, K0EC14FY, K0EC14FZ, K0EC14GA, K0EC14GB, K0EC14GC, K0EC14GD, K0EC14GE, K0EC14GF, K0EC14GG, K0EC14GH, K0EC14GI, K0EC14GJ, K0EC14GK, K0EC14GL, K0EC14GM, K0EC14GN, K0EC14GO, K0EC14GP, K0EC14GQ, K0EC14GR, K0EC14GS, K0EC14GT, K0EC14GU, K0EC14GV, K0EC14GW, K0EC14GX, K0EC14GY, K0EC14GZ, K0EC14HA, K0EC14HB, K0EC14HC, K0EC14HD, K0EC14HE, K0EC14HF, K0EC14HG, K0EC14HH, K0EC14HI, K0EC14HJ, K0EC14HK, K0EC14HL, K0EC14HM, K0EC14HN, K0EC14HO, K0EC14HP, K0EC14HQ, K0EC14HR, K0EC14HS, K0EC14HT, K0EC14HU, K0EC14HV, K0EC14HW, K0EC14HX, K0EC14HY, K0EC14HZ, K0EC14IA, K0EC14IB, K0EC14IC, K0EC14ID, K0EC14IE, K0EC14IF, K0EC14IG, K0EC14IH, K0EC14II, K0EC14IJ, K0EC14IK, K0EC14IL, K0EC14IM, K0EC14IN, K0EC14IO, K0EC14IP, K0EC14IQ, K0EC14IR, K0EC14IS, K0EC14IT, K0EC14IU, K0EC14IV, K0EC14IW, K0EC14IX, K0EC14IY, K0EC14IZ, K0EC14JA, K0EC14JB, K0EC14JC, K0EC14JD, K0EC14JE, K0EC14JF, K0EC14JG, K0EC14JH, K0EC14JI, K0EC14JJ, K0EC14JK, K0EC14JL, K0EC14JM, K0EC14JN, K0EC14JO, K0EC14JP, K0EC14JQ, K0EC14JR, K0EC14JS, K0EC14JT, K0EC14JU, K0EC14JV, K0EC14JW, K0EC14JX, K0EC14JY, K0EC14JZ, K0EC14KA, K0EC14KB, K0EC14KC, K0EC14KD, K0EC14KE, K0EC14KF, K0EC14KG, K0EC14KH, K0EC14KI, K0EC14KJ, K0EC14KK, K0EC14KL, K0EC14KM, K0EC14KN, K0EC14KO, K0EC14KP, K0EC14KQ, K0EC14KR, K0EC14KS, K0EC14KT, K0EC14KU, K0EC14KV, K0EC14KW, K0EC14KX, K0EC14KY, K0EC14KZ, K0EC14LA, K0EC14LB, K0EC14LC, K0EC14LD, K0EC14LE, K0EC14LF, K0EC14LG, K0EC14LH, K0EC14LI, K0EC14LJ, K0EC14LK, K0EC14LL, K0EC14LM, K0EC14LN, K0EC14LO, K0EC14LP, K0EC14LQ, K0EC14LR, K0EC14LS, K0EC14LT, K0EC14LU, K0EC14LV, K0EC14LW, K0EC14LX, K0EC14LY, K0EC14LZ, K0EC14MA, K0EC14MB, K0EC14MC, K0EC14MD, K0EC14ME, K0EC14MF, K0EC14MG, K0EC14MH, K0EC14MI, K0EC14MJ, K0EC14MK, K0EC14ML, K0EC14MN, K0EC14MO, K0EC14MP, K0EC14MQ, K0EC14MR, K0EC14MS, K0EC14MT, K0EC14MU, K0EC14MV, K0EC14MW, K0EC14MX, K0EC14MY, K0EC14MZ, K0EC14NA, K0EC14NB, K0EC14NC, K0EC14ND, K0EC14NE, K0EC14NF, K0EC14NG, K0EC14NH, K0EC14NI, K0EC14NJ, K0EC14NK, K0EC14NL, K0EC14NM, K0EC14NO, K0EC14NP, K0EC14NQ, K0EC14NR, K0EC14NS, K0EC14NT, K0EC14NU, K0EC14NV, K0EC14NW, K0EC14NX, K0EC14NY, K0EC14NZ, K0EC14OA, K0EC14OB, K0EC14OC, K0EC14OD, K0EC14OE, K0EC14OF, K0EC14OG, K0EC14OH, K0EC14OI, K0EC14OJ, K0EC14OK, K0EC14OL, K0EC14OM, K0EC14ON, K0EC14OO, K0EC14OP, K0EC14OQ, K0EC14OR, K0EC14OS, K0EC14OT, K0EC14OU, K0EC14OV, K0EC14OW, K0EC14OX, K0EC14OY, K0EC14OZ, K0EC14PA, K0EC14PB, K0EC14PC, K0EC14PD, K0EC14PE, K0EC14PF, K0EC14PG, K0EC14PH, K0EC14PI, K0EC14PJ, K0EC14PK, K0EC14PL, K0EC14PM, K0EC14PN, K0EC14PO, K0EC14PP, K0EC14PQ, K0EC14PR, K0EC14PS, K0EC14PT, K0EC14PU, K0EC14PV, K0EC14PW, K0EC14PX, K0EC14PY, K0EC14PZ, K0EC14QA, K0EC14QB, K0EC14QC, K0EC14QD, K0EC14QE, K0EC14QF, K0EC14QG, K0EC14QH, K0EC14QI, K0EC14QJ, K0EC14QK, K0EC14QL, K0EC14QM, K0EC14QN, K0EC14QO, K0EC14QP, K0EC14QQ, K0EC14QR, K0EC14QS, K0EC14QT, K0EC14QU, K0EC14QV, K0EC14QW, K0EC14QX, K0EC14QY, K0EC14QZ, K0EC14RA, K0EC14RB, K0EC14RC, K0EC14RD, K0EC14RE, K0EC14RF, K0EC14RG, K0EC14RH, K0EC14RI, K0EC14RJ, K0EC14RK, K0EC14RL, K0EC14RM, K0EC14RN, K0EC14RO, K0EC14RP, K0EC14RQ, K0EC14RR, K0EC14RS, K0EC14RT, K0EC14RU, K0EC14RV, K0EC14RW, K0EC14RX, K0EC14RY, K0EC14RZ, K0EC14SA, K0EC14SB, K0EC14SC, K0EC14SD, K0EC14SE, K0EC14SF, K0EC14SG, K0EC14SH, K0EC14SI, K0EC14SJ, K0EC14SK, K0EC14SL, K0EC14SM, K0EC14SN, K0EC14SO, K0EC14SP, K0EC14SQ, K0EC14SR, K0EC14SS, K0EC14ST, K0EC14SU, K0EC14SV, K0EC14SW, K0EC14SX, K0EC14SY, K0EC14SZ, K0EC14TA, K0EC14TB, K0EC14TC, K0EC14TD, K0EC14TE, K0EC14TF, K0EC14TG, K0EC14TH, K0EC14TI, K0EC14TJ, K0EC14TK, K0EC14TL, K0EC14TM, K0EC14TN, K0EC14TO, K0EC14TP, K0EC14TQ, K0EC14TR, K0EC14TS, K0EC14TT, K0EC14TU, K0EC14TV, K0EC14TW, K0EC14TX, K0EC14TY, K0EC14TZ, K0EC14UA, K0EC14UB, K0EC14UC, K0EC14UD, K0EC14UE, K0EC14UF, K0EC14UG, K0EC14UH, K0EC14UI, K0EC14UJ, K0EC14UK, K0EC14UL, K0EC14UM, K0EC14UN, K0EC14UO, K0EC14UP, K0EC14UQ, K0EC14UR, K0EC14US, K0EC14UT, K0EC14UU, K0EC14UV, K0EC14UW, K0EC14UX, K0EC14UY, K0EC14UZ, K0EC14VA, K0EC14VB, K0EC14VC, K0EC14VD, K0EC14VE, K0EC14VF, K0EC14VG, K0EC14VH, K0EC14VI, K0EC14VJ, K0EC14VK, K0EC14VL, K0EC14VM, K0EC14VN, K0EC14VO, K0EC14VP, K0EC14VQ, K0EC14VR, K0EC14VS, K0EC14VT, K0EC14VU, K0EC14VV, K0EC14VW, K0EC14VX, K0EC14VY, K0EC14VZ, K0EC14WA, K0EC14WB, K0EC14WC, K0EC14WD, K0EC14WE, K0EC14WF, K0EC14WG, K0EC14WH, K0EC14WI, K0EC14WJ, K0EC14WK, K0EC14WL, K0EC14WM, K0EC14WN, K0EC14WO, K0EC14WP, K0EC14WQ, K0EC14WR, K0EC14WS, K0EC14WT, K0EC14WU, K0EC14WV, K0EC14WW, K0EC14WX, K0EC14WY, K0EC14WZ, K0EC14XA, K0EC14XB, K0EC14XC, K0EC14XD, K0EC14XE, K0EC14XF, K0EC14XG, K0EC14XH, K0EC14XI, K0EC14XJ, K0EC14XK, K0EC14XL, K0EC14XM, K0EC14XN, K0EC14XO, K0EC14XP, K0EC14XQ, K0EC14XR, K0EC14XS, K0EC14XT, K0EC14XU, K0EC14XV, K0EC14XW, K0EC14XX, K0EC14XY, K0EC14XZ, K0EC14YA, K0EC14YB, K0EC14YC, K0EC14YD, K0EC14YE, K0EC14YF, K0EC14YG, K0EC14YH, K0EC14YI, K0EC14YJ, K0EC14YK, K0EC14YL, K0EC14YM, K0EC14YN, K0EC14YO, K0EC14YP, K0EC14YQ, K0EC14YR, K0EC14YS, K0EC14YT, K0EC14YU, K0EC14YV, K0EC14YW, K0EC14YX, K0EC14YY, K0EC14YZ, K0EC14ZA, K0EC14ZB, K0EC14ZC, K0EC14ZD, K0EC14ZE, K0EC14ZF, K0EC14ZG, K0EC14ZH, K0EC14ZI, K0EC14ZJ, K0EC14ZK, K0EC14ZL, K0EC14ZM, K0EC14ZN, K0EC14ZO, K0EC14ZP, K0EC14ZQ, K0EC14ZR, K0EC14ZS, K0EC14ZT, K0EC14ZU, K0EC14ZV, K0EC14ZW, K0EC14ZX, K0EC14ZY, K0EC14ZZ, K0932182, K0932183, K0932916, K0938289, K0938290, K0938292, K0938293, K0962029, K097145, K097181, K097182, K097189</p>
-----------	------------------------------------	--

18060090S	T2 Guide Wire D3xL800 Smooth Tip	K114458, K129451, K129453, K216256, K241547, K241548, K261792, K261793, K261794, K261796, K277504, K280653, K596618, K658004, K885218, K886314, K886347, K913666
18060093S	T2 Guide wire smooth tipped D2.2xL800	K018B4D, K018B6F, K018CE4, K018D81, K018D82, K018D83, K019AC5, K019BC7, K019BC9, K019BCA, K01ABDA, K01B24C, K01B24D, K01B984, K01D3BD, K01D3BE, K01E581, K01E584, K01EDC3, K020337, K020C27, K020C28, K0213DA, K02169E, K021A2C, K0231FC, K023B9C, K023B9D, K023B9E, K024734, K024735, K024736, K025BF3, K025BF4, K026239, K02623A, K02682F, K026830, K026831, K026832, K02888C, K02888D, K02A00D, K02A1AE, K02A1AF, K02A1B0, K02B5E2, K02BA9D, K02BA9E, K02E2B6, K02F22F, K02F230, K02F231, K02F233, K02F5E4, K030205, K030206, K030207, K0307E4, K0307E6, K0340E1, K0340E3, K0343BE, K035255, K0356F4, K035C21, K036A52, K036A53, K036FDB, K037560, K038879, K038B38, K03954E, K03954F, K039550, K03AE9A, K03C33B, K03C370, K03C371, K03D555, K03EC21, K03FB29, K03FD14, K03FD5C, K03FE05, K040FC8, K041F7C, K043C6C, K044596, K0459E4, K046772, K04720D, K047CBF, K047CC0, K0490C2, K0492AD, K0492AE, K0492AF, K049B40, K04A83A, K04A83B, K04A83C, K04B5CF, K04BAF7, K04BAF8, K04C264, K04C45F, K04C460, K04D30E, K04DD74, K04E66A, K04EE33, K04EE34, K04EFF0, K04FF5D, K04FF5E, K05102C, K05102D, K0515FE, K051925, K051C99, K051C9A, K051C9B, K051C9C, K052389, K05266F, K052F65, K053B02, K0560CB, K0587BE, K059CA1, K05AEA1, K05BEFA, K05D1F4, K06148F, K061490, K067CD8, K06BD81, K06D49C, K06D49D, K06D49E, K0712F0, K07136C, K07137B, K0721CB, K0721CC, K0721CE, K073304, K073305, K073306, K073953, K0744F3, K0744F4, K0744F5, K07628D, K07628F, K077640, K07774E, K079F3B, K07B727, K07B728, K07B729, K07C39F, K07C83E, K07C83F, K07C83E, K07C83F, K07EF4B, K07EF4C, K07EF4D, K080907, K080908, K080909, K083C1F, K083C20, K083C22, K087AEB, K087AEC, K087AED, K089B57, K089B58, K089B59, K08AC60, K08AC68, K08AC7B, K08C0C3, K08C0C4, K08C0C5, K08CD12, K08CD13, K08CD14, K08FD8F, K08FD90, K08FD91, K0925FE, K0925FF, K092B46, K092B47, K092B48, K0942FF, K094300, K094301, K0976FA, K0976FD, K098707, K098708, K099312, K099313, K099314, K09C8B0, K09C8B1, K09C8B2, K09EEAE, K09EEAF, K09EEB0, K09EEB3, K09F392, K09F399, K0A08E, K0A08EE, K0A08EE, K0A1CD5, K0A1CD6, K0A1CD7, K0A277D, K0A277E, K0A2781, K0A2782, K0A2A79, K0A2A7A, K0A2A7B, K0A3131, K0A4435, K0A4436, K0A62F9, K0A6450, K0A6451, K0AA670, K0AA671, K0AA672, K0AA673, K0AAB2C, K0AAB2D, K0AAB30, K0AAB31, K0AAB4E, K0AAB54, K0ACB6F, K0ACB70, K0ACB71, K0ADDB5, K0ADDB8, K0ADDB9, K0AE02F, K0AE034, K0B278F, K0B2790, K0B6D63, K0B6D64, K0B8614, K0B8615, K0B89B3, K0B89B4, K0B89B5, K0BA360, K0BAB02, K0BAB03, K0BBB803, K0BBB81, K0BBB13, K0BBB14, K0BCDC6, K0BCDC7, K0C1666, K0C72BF, K0C72C0, K0C9DA1, K0C9DA2, K0CC25B, K0CC25C, K0CC25D, K0CDF86, K0CDF87, K0CDF88, K0CEAF8, K0CEAF9, K0CEAFA, K0D0CEE, K0D18F9, K0D18FA, K0D18FB, K0D44EC, K0D7D4E, K0D81F3, K0DA971, K0DB599, K0DB59A, K0DB59B, K0DB59C, K0DBC82, K0DC011, K0DC012, K0DC013, K0DCB14, K0DDC66, K0DE2E4, K0DE2E7, K0DE2E8, K0DE2E9, K0DE2EA, K0DE2EB, K0DF962, K0DF963, K0E0BB9, K0E4AE1, K0E4AE2, K0E4AE3, K0E66F7, K0E68D0, K0E6851, K0E8552, K0E8553, K0E9E9F, K0E9E9A, K0EBD50, K0EBD51, K0EBD54, K0ECD51, K0ECD54, K0EDF75, K0EE8C8, K0EE8C9, K0EE8CA, K0EF18D, K0F303C, K0F303D, K0F3677, K0F3678, K0F3679, K0F3C53, K103831, K103832, K103833, K103880, K103881, K109787, K109790, K109812, K109813, K114032, K114033, K114034, K114035, K115374, K115375, K125097, K125099, K125100, K137881, K137898, K137919, K137920, K137921, K141507, K141508, K141509, K141510, K145998, K145999, K146001, K146771, K154090, K154092, K154093, K154097, K159931, K159950, K159960, K159971, K159991, K161982, K161984, K161989, K170734, K170735, K170736, K179719, K179720, K179799, K179800, K179864, K183935, K183940, K183949, K185545, K185563, K185564, K185565, K185566, K194400, K194402, K194403, K194404, K194406, K197524, K197525, K197526, K197527, K202236, K202281, K202282, K202283, K218984, K218989, K219006, K219013, K219014, K219015, K237398, K237593, K237600, K237613, K237614, K237622, K237625, K237626, K239265, K239266, K239284, K239285, K239286, K241070, K241071, K241072, K241073, K241074, K254258, K254277, K254326, K254330, K264963, K264964, K264965, K276018, K276020, K276066, K276067, K276069, K276071, K276072, K276073, K276074, K276790, K278326, K278327, K278328, K281685, K281686, K282169, K282170, K286809, K286812, K286938, K286939, K286940, K286941, K292444, K292445, K292446, K292447, K295104, K295126, K295127, K295140, K295141, K394179, K394180, K394191, K394192, K394193, K398896, K398898, K398899, K398901, K398903, K420471, K420472, K420473, K450333, K450340, K450341, K482329, K482345, K482349, K484578, K484580, K484594, K485287, K486509, K513344, K513346, K513356, K513358, K513359, K524082, K542597, K542598, K542599, K542601, K548947, K548957, K548968, K560994, K560997, K561007, K561011, K569425, K573240, K573242, K573247, K573249, K573453, K578731, K578742, K578746, K578747, K597533, K597535, K597545, K608145, K608185, K608186, K608187, K608191, K610222, K610223, K610224, K610228, K610240, K610798, K610801, K610809, K610824, K634775, K634777, K634778, K634779, K634780, K634782, K634783, K634784, K647880, K647881, K647883, K647884, K659283, K659284, K659286, K670666, K671108, K673478, K673481, K673507, K673510, K673782, K674026, K693273, K693480, K694381, K694386, K722519, K722520, K724294, K724297, K724336, K733516, K734034, K734680, K810559, K810564, K810572, K810575, K810576, K814641, K814645, K814651, K851536, K851575, K851577, K851593, K909296, K909298, K909302, K909999, K911915, K911928, K911929, K911933, K917721, K917726, K918433, K919721, K919723, K919724, K919726, K919728, K928290, K928319, K928320, K930272, K961997, K961998, K980235, K980273, K980276, K980277, K980280, K980281, K989562, K989563, K989568, K989591, K989592
18061250S	Guide Wire Ball Tip D3xL1250	K01A325, K01E77D, K03094C, K03438A, K03C41E, K03E8C5, K041AA0, K0627FD, K065C72, K0865AE, K086DB2, K0C7E49, K0D18E2, K0D7D1A, K0DAC85, K129408, K163516, K186745, K201488, K231066, K244990, K298228, K501637, K527193, K527200, K562702, K562714, K869902, K930376, K930389
18061417S	Fixations K-Draht Ø3x285mm, SPI	K02EC4E, K02EC4F, K030210, K03789B, K03789C, K03789D, K03789E, K03AE81, K03AE82, K043C55, K045FFC, K049B3A, K050047, K051026, K051027, K054D3F, K054D40, K06582E, K065830, K065831, K065832, K0775DA, K0775DB, K0787D0, K0787D1, K0787D6, K078906, K07F540, K07F55C, K08AC2F, K08AC30, K09421B, K09421C, K09421D, K09B8AC, K09B8AE, K09B8B0, K0A0F51, K0A0F52, K0A0F53, K0A3BB0, K0A98BF, K0A98C0, K0AA628, K0AA62B, K0B36BF, K0B36C0, K0BBAFD, K0BBAFE, K0C0547, K0C0591, K0C0592, K0C0595, K0C165E, K0CB814, K0D50E4, K0DBBAF, K0DBBB0, K0EE8C6, K0EE8C7
18063030S	T2 K-Wire Recon D3.2/L400	K01D37D, K01E5A0, K01ED63, K022612, K022DDD, K022DDE, K023B9A, K024247, K0246B0, K024C76, K029FDD, K02A1AD, K02A64D, K02CA7C, K02D1CA, K032782, K033BD0, K034059, K03405B, K037E9B, K038ABB, K03FAC6, K0420AA, K04338C, K0445F2, K0455EC, K0471F7, K049E5A, K04A302, K04D2CB, K04D2CC, K04E64C, K0511BD, K052F3D, K0546BF, K054D53, K058005, K05D0B5, K05EC23, K061C38, K065C71, K0676AE, K068F77, K06BA41, K070351, K070352, K07129B, K078885, K07998B, K079CAE, K07E7ED, K07E7EE, K07EF06, K081C1E, K083C23, K0859F6, K0865AC, K088A74, K08AC11, K0909EE, K092B43, K0946CA, K097CE1, K09DC58, K09E9AA, K09FF60, K0A538B, K0A5BCF, K0A6476, K0A7DA6, K0A843D, K0B0617, K0B3ADE, K0B53E0, K0B895C, K0BCD2B, K0C0F45, K0C2938, K0C380D, K0C7E48, K0C9B4B, K0C9C2F, K0C9D11, K0C9E26, K0CAF5F, K0CC223, K0CC224, K0CF6F6, K0CF6F8, K0D448D, K0D45E5, K0D6EE4, K0DAC4C, K0DCAC5, K0DE26C, K0DE44E, K0E4C9B, K0E6D07, K0EE408, K0F3282, K0F3B0E, K145985, K178174, K182370, K231065, K250671, K250672, K281817, K281822, K389266, K389267, K394209, K396967, K461761, K494169, K558134, K580646, K624261, K647667, K647668, K676443, K895327, K996491

18063031S	T2 K-Wire CoCr Recon D3.2/L400	K01CCDF, K01D3F1, K020C6D, K020C6E, K0216A8, K0216A9, K023295, K0246F9, K025BEA, K028CEC, K02A02F, K02ABF2, K02B7C9, K02C5FF, K02D1E6, K030233, K03524B, K0359B5, K03A691, K03AFCF, K03AFD0, K03C307, K03DAD9, K03F13D, K042012, K042105, K04555C, K04C030, K04C459, K0500BD, K0500BE, K0508AC, K0533E9, K053BAA, K053BAB, K05BFBA, K060652, K060653, K06287F, K063DBB, K063DBC, K066346, K06D4E3, K06D4E4, K0700EA, K0700EB, K071318, K071319, K071875, K072815, K073B7A, K0789E5, K079A3A, K07B4B4, K07B7ED, K07CC00, K07D654, K07EF54, K081CB1, K0827D2, K0848E2, K0848E3, K085287, K0871E8, K0871E9, K088FB8, K0897A8, K08AC3E, K08DEE6, K09430D, K097753, K0986FB, K0986FC, K098DE5, K09938C, K09ADBA, K09F5A2, K0A08E6, K0A13E6, K0A2A72, K0A66B9, K0A7819, K0A91EC, K0A91ED, K0A9962, K0AE061, K0AF1EF, K0B3AA2, K0B5E93, K0B9DA9, K0B9DAA, K0BCDC2, K0BD0C3, K0C100F, K0C1010, K0C3892, K0C3D75, K0C4B72, K0C6EEF, K0C6EF0, K0CB8A7, K0CC1B8, K0CC1B9, K0CE014, K0CE015, K0D063C, K0D1FC2, K0D1FC5, K0D81A7, K0D8467, K0DAC61, K0DAC62, K0DBC90, K0DEEDD, K0DF966, K0E3EB3, K0E690E, K0E6D40, K0E9096, K0ECDDE, K0ECDDE, K0F1F6D, K0F4118, K102893, K105916, K106407, K108624, K114718, K119033, K125696, K126411, K128727, K142128, K151732, K154419, K164621, K164626, K164817, K167270, K167449, K174532, K176412, K184373, K197181, K198551, K198552, K209209, K220471, K225652, K225653, K225654, K226760, K238527, K246011, K254823, K279170, K281825, K282807, K283033, K285488, K285492, K292795, K292847, K390869, K395376, K413923, K434145, K462173, K506627, K557355, K567258, K579312, K583618, K607415, K638715, K638921, K649812, K657846, K680553, K680555, K707371, K763761, K771027, K787779, K787780, K810638, K814652, K814653, K834156, K844083, K849308, K862725, K875882, K883063, K891375, K902170, K902171, K902721, K902722, K906148, K906149, K906311, K906312, K912445, K936018, K948748, K953456, K953457, K953666, K978729, K988638
-----------	-----------------------------------	---



## FORMULARZ POTWIERDZENIA DZIAŁANIA KORYGUJĄCEGO DOTYCZĄCEGO BEZPIECZEŃSTWA WYROBU

**Identyfikator FSCA:** Działanie naprawcze RA 2015-172

**Rodzaj działania:** Działanie korygujące dotyczące bezpieczeństwa wyrobu

**Opis:** sterylne opakowanie przewodnika(ów), drutu(ów) Kirschnera oraz śródszpikowego gwoźdźca systemu Metaizeau

**Producent prawny** Stryker Trauma GmbH, Prof.-Kuentcher-Strasse 1-5, 24232 Schoenkirchen/Kiel, Niemcy

**Numer katalogowe:** Proszę odnieść się do załączonej listy

**Numer partii:** Proszę odnieść się do załączonej listy

Potwierdzam otrzymanie notatki bezpieczeństwa RA2015-172 oraz potwierdzam, że:

<b>Powyższe wyroby nie znajdują się w naszym stanie magazynowym: (proszę skreślić, jeśli nie dotyczy)</b>				
<b>Posiadamy następujące wyroby:</b>				
Opis wyrobu	Numer referencyjny	Numer partii	Ilość	Liczba wyrobów objętych kwarantanną
<b>Przekazaliśmy odnośne wyroby do następujących organizacji:</b>				
Nazwa ośrodka				
Adres ośrodka				
<b>Osoba wypełniająca formularz:</b>				

**Imię i nazwisko  
osoby do  
kontaktu**

**Adres osoby do  
kontaktu**

\_\_\_\_\_

\_\_\_\_\_

\_\_\_\_\_

\_\_\_\_\_

**Ośrodek do  
kontaktu**

**Stanowisko osoby  
do kontaktu**

**Numer telefonu  
osoby do kontaktu**

**Numer faksu  
osoby do kontaktu**

**Adres e-mail  
osoby do kontaktu**

\_\_\_\_\_

\_\_\_\_\_

\_\_\_\_\_

\_\_\_\_\_

\_\_\_\_\_

**PROSIMY WYPEŁNIĆ NINIEJSZY FORMULARZ I PRZESŁAĆ FAKSEM POD NUMER  
(22) 429 5560 LUB POCZTĄ ELEKTRONICZNĄ NA ADRES:  
[agata.rusiewicz-rusinska@stryker.com](mailto:agata.rusiewicz-rusinska@stryker.com)**