

Siemens Healthcare Sp. z o.o., ul. Żupnicza 11, 03-821 Warszawa

Osoba kontaktowa Tomasz Bernatowicz  
w jednostce regionalnej  
Dział SHS EMEA CEET POL CS DI&AT&US CT&MR CT

Do użytkowników systemów Siemens Somatom:  
FORCE, Definition AS, Definition Edge, Definition Flash,  
Drive, Confidence, Edge Plus działających pod kontrolą  
Oprogramowania Syngo.CT VB20A\_SP3

Telefon 800 120 133  
Faks  
E-mail Tomasz.Bernatowicz@siemens-healthineers.com  
Data Grudzień 2020  
Dotyczy CT086/20/S

## **Komunikat dla klientów: CT086/20/S**

**Temat: Problem techniczny występujący w trakcie procedury interwencyjnej w kilku tomografach SOMATOM CT działających pod kontrolą oprogramowania syngo CT VB20A\_SP3, rozwiązany przez nowy pakiet serwisowy VB20A\_SP4**

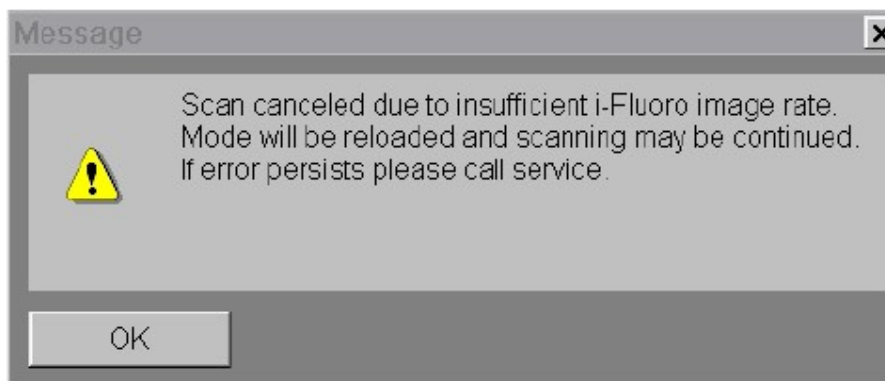
Szanowni Państwo!

Niniejszym pismem informujemy o problemie wykrytym w aktualnym oprogramowaniu *syngo* CT VB20A\_SP3 działającym na Państwa tomografie SOMATOM CT oraz o planowanej aktualizacji oprogramowania, która wyeliminuje ten problem.

### **Na czym polega problem i kiedy występuje nieprawidłowość?**

W przypadku wykonywania procedury interwencyjnej z użyciem trybu i-Sequence lub i-Fluoro w pewnych okolicznościach opisanych poniżej w następnych skanach i-Sequence lub i-Fluoro bądź w innych następnych badaniach, niezależnie od trybu skanowania (np. przy skanowaniu objętości), obrazy wyświetlane w czasie rzeczywistym (RTD, Real Time Display) mogą być niedostępne do wyświetlania. Ta nieprawidłowość może wystąpić od razu lub za jakiś czas.

W tej sytuacji wszelkie skany i-Fluoro będą automatycznie anulowane po 2 sekundach i generowany będzie komunikat o błędzie informujący, że obrazów RTD nie można wyświetlić na czas (patrz Rys. 1).



Rys. 1 Komunikat o błędzie skanowania i-Fluoro

**Następująca sekwencja czynności spowoduje wystąpienie opisywanego problemu:**

- Wczytano tryb i-Sequence lub i-Fluoro i użyto go co najmniej raz.
- W ramach tego samego protokołu skanowania użytkownik przewijał interaktywnie przez więcej niż 50 obrazów.

**W jaki sposób operator może uniknąć powyższego problemu?**

Podczas wykonywania badań interwencyjnych z użyciem trybu i-Sequence lub i-Fluoro nie należy przewijać przez więcej niż 50 obrazów w przerwie między dwoma skanami.

Jeśli badanie interwencyjne już zostało wykonane, a obrazy RTD nie są wyświetlane prawidłowo, należy zrestartować aplikację, wybierając kolejno opcje System → End → Restart Application (System > Zakończ > Zrestartuj aplikację). Po pomyślnym restarcie aplikacja będzie działać w zwykły sposób.

**W jaki sposób problemy zostaną ostatecznie rozwiązane?**

Ten problem zostanie rozwiązany w udoskonalonej wersji oprogramowania, syngo CT VB20A\_SP4. We wszystkich systemach, w których występuje problem, zostanie bezpłatnie wdrożony pakiet serwisowy, jako aktualizacja CT087/20/S. Wydanie jej planowane jest na koniec 1. kwartału 2021 r. Również wszystkie przyszłe pakiety serwisowe będą zawierały tę poprawkę.

Dziękujemy za współpracę oraz prosimy o niezwłoczne przekazanie odpowiednich instrukcji personelowi. Niniejszy Komunikat dla klientów należy dołączyć do instrukcji użytkownika wyrobu medycznego. Do czasu zaimplementowania rozwiązania personel Państwa instytucji powinien zachować szczególną ostrożność w związku z opisywanym problemem. Jeśli sprzedali Państwo swój tomograf SOMATOM CT i/lub nie znajduje się on już w Państwa posiadaniu, prosimy o niezwłoczne przekazanie niniejszego Komunikatu nowemu właścicielowi tomografu. Prosimy także poinformować nas, kto jest nowym właścicielem tomografu.

Jeśli mają Państwo jakiegokolwiek pytania pozostające bez odpowiedzi lub potrzebują pomocy technicznej, prosimy skontaktować się z lokalnymi specjalistami ds. aplikacji lub lokalnym serwisem/działem sprzedaży.

Wszelkie pytania dotyczące niniejszego komunikatu bezpieczeństwa prosimy kierować do lokalnego przedstawiciela firmy Siemens Healthcare, pod numer 0800 120 133

Z poważaniem

—  
**Dr Philipp Fischer**  
Naczelnik działu CT  
Tomografia komputerowa  
Siemens Healthcare GmbH

**Dr Markus Nagel**  
Naczelnik działu CT QT  
Tomografia komputerowa  
Siemens Healthcare GmbH

**Tomasz Bernatowicz**  
Kierownik ds. serwisu CT  
Tomografia Komputerowa  
Siemens Healthcare Sp. z o.o.