

## Pilna notatka bezpieczeństwa 20140910

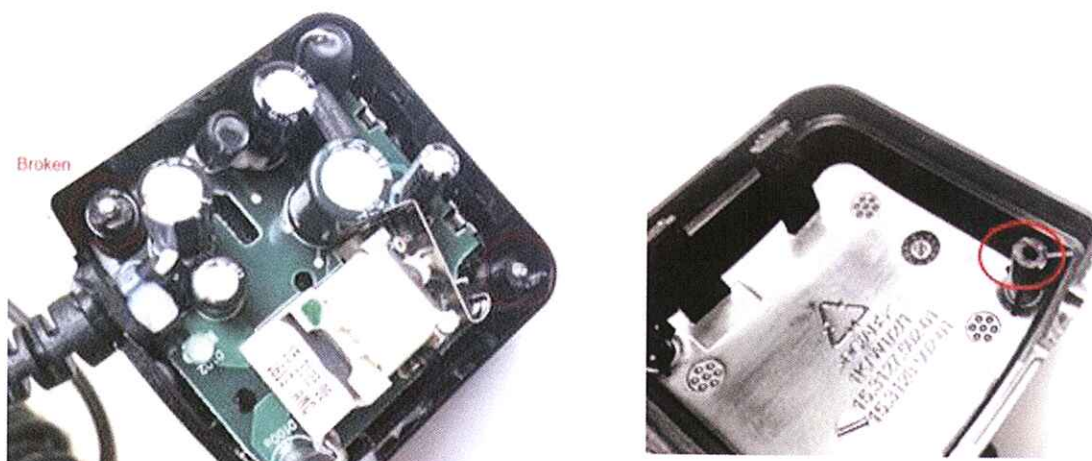
Helsinki, 22 września 2014

Szanowni Państwo, klienci Sartorius Biohit Liquid Handling,  
Chcielibyśmy Państwa poinformować o wystąpieniu ryzyka awarii AC-Adapterów –ładowarek używanych w naszych liniach produktowych:

Pipety eLine i statywy ładujące, Midi Plus i pipety elektroniczne Proline ( OEM ).

**Uwaga! Problem nie dotyczy rodziny pipet PICUS, ePet oraz statywu ładującego karuzela.**  
Zostaliśmy poinformowani przez naszego producenta ładowarek, że z powodu wady produkcyjnej istnieje ryzyko rozpadu adaptera.

Z określonych partii produkcyjnych ładowarki łatwo się otwierają , pozostawiając części elektryczne odsłonięte i powodując potencjalne ryzyko porażenia prądem, patrz rysunek poniżej.



### Jak zidentyfikować wadliwe serie ładowarek?

Wadliwe partie ładowarek zostały określone między kodami 5013 do 2314, co oznacza że były wyprodukowane w okresie tydzień 50,2013 (09 grudnia 2013) do tygodnia 23, 2014 (13 czerwca 2014) .Wymienione tygodnie włączone.

Dlatego też wszystkie produkty eLINE, Midi Plus i Proline elektroniczny (OEM), które zostały wyprodukowane na początku 2014 roku i do końca sierpnia 2014, zostały dostarczone z potencjalnie wadliwymi ładowarkami.

Zakres numerów seryjnych Sartorius Biohit: numer seryjny dla wszystkich produktów to: 14000001-14018535

### Jak zidentyfikować wadliwy zasilacz.

Każda ładowarka – zasilacz ma wydrukowane cyfry na bocznej powierzchni sprawdź rysunek poniżej. Kod to: wvyyx , oznaczenia: ww –tydzień produkcji , yy dwie ostatnie cyfry –rok , x kod wewnętrzny producenta.

Sartorius Poland Sp. z o.o.  
ul. Wrzesińska 70  
62-025 Kostrzyn  
tel. 061/ 64 73 830  
fax.061/ 64 73 839  
[info.pl@sartorius.com](mailto:info.pl@sartorius.com)

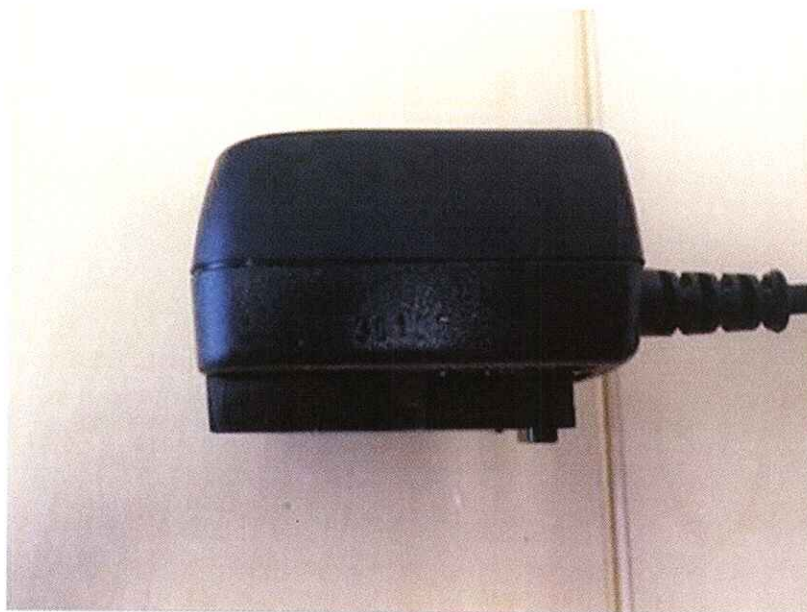
Sąd Rejonowy w Poznaniu  
Wydział VIII Gospodarczy Krajowego  
Rejestru Sądowego  
KRS nr 0000310979  
Regon: 300873598  
NIP: 7822446263

Rachunek bankowy:  
BRE Bank S.A.  
20 1140 1124 0000 3383 4800 1001  
Kapitał zakładowy: 1.070.000,-zł

1

*Bakles*

**Pilna notatka bezpieczeństwa 20140910**



**Co robić?**

Proszę sprawdzić eLine, MIDI Plus i Proline elektroniczne (tylko OEM) Ładowarki AC-adaptory są na wyposażeniu produktów, które zostały dostarczone do Państwa w 2014 roku.

Aby wymienić zasilacz proszę przesłać na adres e-mail następujące szczegóły:

quality.Finland@sartorius.com

o adres e-mail kontaktowy

o numer telefonu

o adres dostawy (do wysyłania zamiennika)

o ilość sztuk:

eLINE- adaptory=ładowarki (szt)

midi Plus – adaptory=ładowarki (szt)

Adres dostawy:

Otrzymacie Państwo niezwłocznie nową ładowarkę , zamiast wadliwej ładowarki

Podpisano:  Seppo Riikonen Helsinki 22.September 2014

Imię i nazwisko: Seppo Riikonen

Tytuł: Dyrektor Jakości i Rozwoju Procesu

Firma: Sartorius Biohit Pipety Oy, Laippatie 1, 00880 Helsinki, Finlandia

Sartorius Poland Sp. z o.o.  
ul. Wrzesińska 70  
62-025 Kostrzyn  
tel. 061/ 64 73 830  
fax.061/ 64 73 839  
[info.pl@sartorius.com](mailto:info.pl@sartorius.com)

Sąd Rejonowy w Poznaniu  
Wydział VIII Gospodarczy Krajowego  
Rejestru Sądowego  
KRS nr 0000310979  
Regon: 300873598  
NIP: 7822446263

Rachunek bankowy:  
BRE Bank S.A.  
20 1140 1124 0000 3383 4800 1001  
Kapitał zakładowy: 1.070.000,-zł

2

