

24 czerwca 2022 r.

Komunikat dotyczący bezpieczeństwa stosowania produktu

Indywidualny numer rejestracyjny (SRN) firmy Leica Biosystems Melbourne: AU-MF-000016740

Szanowny kliencie,

Informujemy, że system śledzenia próbek CEREBRO (CEREBRO) dostarczony przez firmę Leica Biosystems może zawierać zainstalowane rozwiązanie Leica RemoteCare.

Oprogramowanie RemoteCare jest połączone z agentem PTC Axeda, który zawiera następujące luki w zabezpieczeniach cybernetycznych: CVE-2022-25246, CVE-2022-25247, CVE-2022-25248, CVE-2022-25249, CVE-2022-25250, CVE-2022-25251, CVE-2022-25252.

Opis problemu

Firma Leica Biosystems jest świadoma istnienia tych siedmiu luk (określanych zbiorczo jako Access:7) związanych z rozwiązaniami zdalnego dostępu (Axeda Agent i Axeda Desktop Server dla Windows) wyprodukowanymi przez firmę Axeda.

Ustaliliśmy, że luki w zabezpieczeniach systemu Axeda mają wpływ na system Leica Biosystems CEREBRO z zainstalowanym rozwiązaniem RemoteCare. Oprogramowanie Axeda i Leica RemoteCare dla CEREBRO zostało wycofane pod koniec 2020 roku. Rozwiązanie RemoteCare nie jest już obsługiwane ani dystrybuowane. System CEREBRO może być jednak podatny na ataki, jeśli oprogramowanie RemoteCare pozostanie zainstalowane.

Klienci, u których w systemie CEREBRO nadal zainstalowane jest oprogramowanie RemoteCare, powinni skontaktować się z lokalnym przedstawicielem handlowym i serwisowym firmy Leica Biosystems w celu uzyskania pomocy w usunięciu oprogramowania.

Zagrożenie dla bezpieczeństwa

Jeśli system CEREBRO jest podłączony do otwartej sieci i zainstalowane jest oprogramowanie RemoteCare, system CEREBRO może być narażony na zagrożenia ze strony hakerów lub złośliwego oprogramowania. Zapory ogniowe lub inne ograniczenia sieciowe, które ograniczają dostęp do systemu CEREBRO, mogą znacznie zmniejszyć ryzyko wystąpienia luk.

Wymagane działania

Jeśli w Twoim laboratorium nie używano RemoteCare, nie ma luki w zabezpieczeniach. Nie jest wymagane żadne działanie.

Jeśli oprogramowanie RemoteCare zostało odinstalowane, luka w zabezpieczeniach nie występuje. Nie jest wymagane żadne działanie.

Dostępne są dwie opcje potwierdzenia, że ryzyko zostało usunięte:

- 1) W razie potrzeby należy skontaktować się z lokalnym przedstawicielem działu sprzedaży i wsparcia firmy Leica Biosystems w celu zorganizowania usunięcia oprogramowania. Można to zrobić podczas następnej wizyty konserwacyjnej u klientów, którzy mają aktualną umowę wsparcia i konserwacji (SMA). Klienci bez SMA powinni skontaktować się z lokalnym przedstawicielem działu sprzedaży i wsparcia firmy Leica Biosystems.
- 2) Aby sprawdzić, czy system CEREBRO jest wyposażony w RemoteCare, należy postępować zgodnie z instrukcjami w Załączniku A i B.
 - Jeśli nie ma RemoteCare, nie jest wymagane żadne działanie.
 - Jeśli oprogramowanie RemoteCare jest obecne, należy skontaktować się z lokalnym przedstawicielem działu sprzedaży i pomocy technicznej firmy Leica Biosystems w celu zorganizowania usunięcia oprogramowania.

Przesyłanie tej informacji

Uprzejmie prosimy o przekazanie niniejszego powiadomienia wszystkim osobom w Państwa organizacji, które muszą być świadome tego problemu.

Prosimy o jak najszybsze potwierdzenie otrzymania niniejszego pisma poprzez podpisanie i opatrzenie datą załączonego formularza potwierdzenia, a następnie przesłanie zeskanowanej kopii pocztą elektroniczną do firmy Leica Biosystems na adres RA.LBSMEL@LEICABIOSYSTEMS.COM.

Dziękujemy za współpracę w tej sprawie. Leica Biosystems przeprasza za wszelkie niedogodności.

Z poważaniem,

Diana Cundall

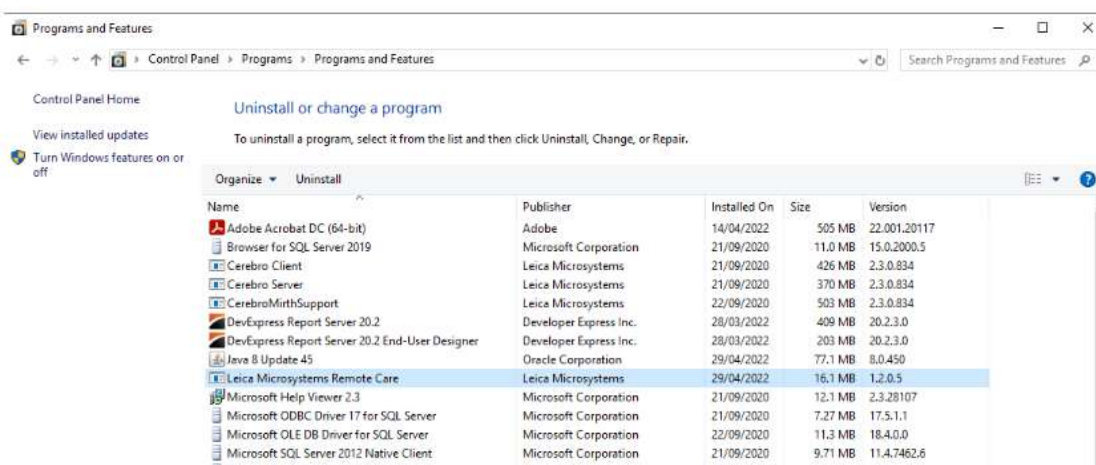
Starszy kierownik, RAQA | **Leica Biosystems**

495 Blackburn Road, Mount Waverley
VIC 3149, Australia
LeicaBiosystems.com

ZAŁĄCZNIK A : Jak określić, czy oprogramowanie RemoteCare jest zainstalowane na serwerze CEREBRO

1. Zaloguj się za pomocą uprawnień administracyjnych do serwera CEREBRO.

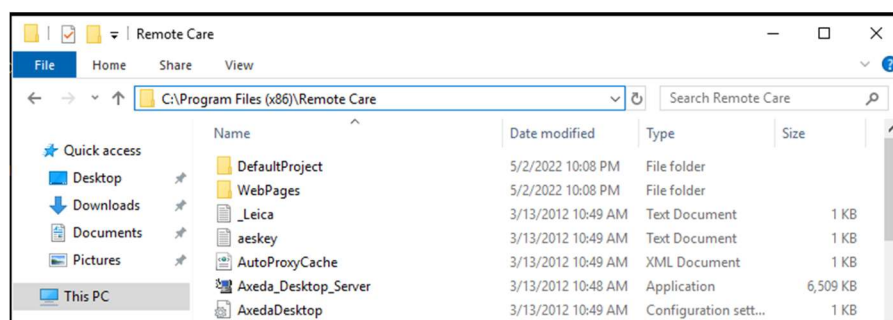
2. Kliknij **Start** -> **Panel sterowania (Control Panel)** -> **Programy i funkcje (Programs and Features)** i sprawdź w sekcji Programy i funkcje, czy zainstalowano Leica Microsystem Remote Care.



3. Jeśli aplikacja RemoteCare jest obecna, należy skontaktować się z lokalnym przedstawicielem działu sprzedaży i pomocy technicznej firmy Leica Biosystems w celu zorganizowania usunięcia tego oprogramowania.

ZAŁĄCZNIK B: Jak określić, czy oprogramowanie RemoteCare jest zainstalowane na stacji roboczej CEREBRO

1. Uruchom **Eksplorator plików** systemu Windows.
2. Za pomocą eksploratora plików sprawdź, czy folder „**Remote Care**” istnieje w obszarze:
 - a. „**C:\Program Files (x86)**” dla stacji roboczych wyposażonych w system Windows 10.
 - b. „**C:\Program Files (x86)**” dla stacji roboczych wyposażonych w system Windows 7.



Jeżeli folder „**Remote Care**” istnieje, należy skontaktować się z lokalnym przedstawicielem działu sprzedaży i wsparcia technicznego firmy Leica Biosystems w celu usunięcia oprogramowania.

Referencje: 202203-01

FORMULARZ POTWIERDZENIA

Dostęp do Leica RemoteCare Axeda: 7 luk w zabezpieczeniach cybernetycznych (CVE-2022-25246, CVE-2022-25247, CVE-2022-25248, CVE-2022-25249, CVE-2022-25250, CVE-2022-25251, CVE-2022-25252)

Numer(y) seryjny urządzenia: _____

Niniejszym potwierdzam otrzymanie komunikatu dotyczącego bezpieczeństwa stosowania produktu.

Klienci bez SMA:

Niniejszym potwierdzam, że skontaktowałem(-am) się z lokalnym przedstawicielem handlowym i serwisowym firmy Leica Biosystems w celu zorganizowania usunięcia oprogramowania.

Osoba kontaktowa (drukowanymi literami)

Podpis

Data

Nazwa ośrodka (drukowanymi literami)

Wypełniony formularz należy przesłać pocztą elektroniczną na adres
RA.LBSMEL@LEICABIOSYSTEMS.COM w ciągu 5 dni od otrzymania.