



80028937 wersja A  
Wersja z: 2021-09  
©2021 Welch Allyn, Inc.  
Wszystkie prawa zastrzeżone.



Produkt firmy Welch Allyn, Inc. na licencji znaku handlowego „Braun”.  
„Braun” to zarejestrowany znak handlowy spółki Braun GmbH, Kronberg,  
Niemcy. ThermoScan to zarejestrowany znak handlowy należący do  
Helen of Troy Limited.

**Dział Wsparcia Technicznego Hillrom**

hillrom.com/en-us/about-us/locations/  
Welch Allyn, Inc. to podmiot zależny spółki Hill-Rom Holdings, Inc.

# Instrukcja czyszczenia

## Korpus termometru

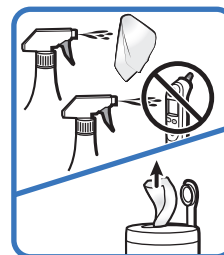


**UWAGA** Przed rozpoczęciem czyszczenia nałożyć na termometr nową nakładkę na końcówkę.

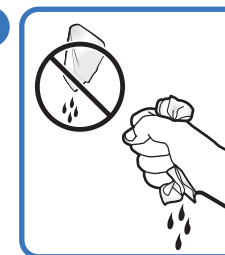
**Zatwierdzone płyny czyszczące**

- Izopropanol lub etanol 70%
- Nadtlenek wodoru (Virox, Oxivir)
- Związki amonowe czwartorzędowe (CaviWipes™, Clinell Universal Wipes®, Sanicloth)
- Wybielacz chlorowy 10%

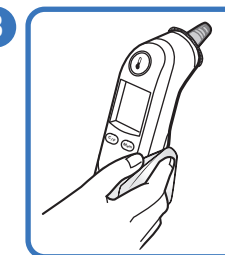
1



2

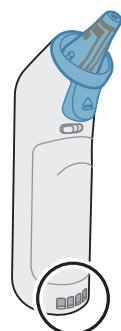


3



Wytrzeć do sucha. Pozostawić do wyschnięcia przez 5 minut.  
Przed użyciem termometru należy upewnić się, że jego korpus jest suchy.

## Punkty kontaktu termometru



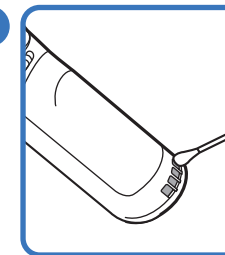
**Zatwierdzone płyny czyszczące**

- Izopropanol lub etanol 70%

1



2



Odłożyć termometr na bok na minutę,  
aby wyschły punkty kontaktowe.

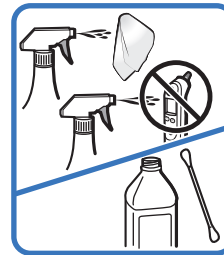
## Okienko soczewki i końcówka



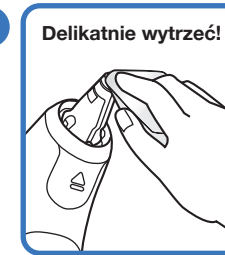
**Zatwierdzone płyny czyszczące**

- Wyłącznie izopropanol lub etanol 70%!

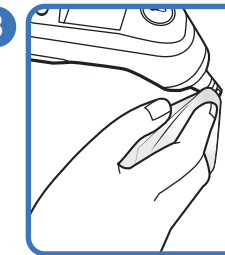
1



2



3



Wytrzeć do sucha. Pozostawić do wyschnięcia na 5 minut.  
Przed użyciem sprawdzić, czy okienko soczewki końcówki jest suche.